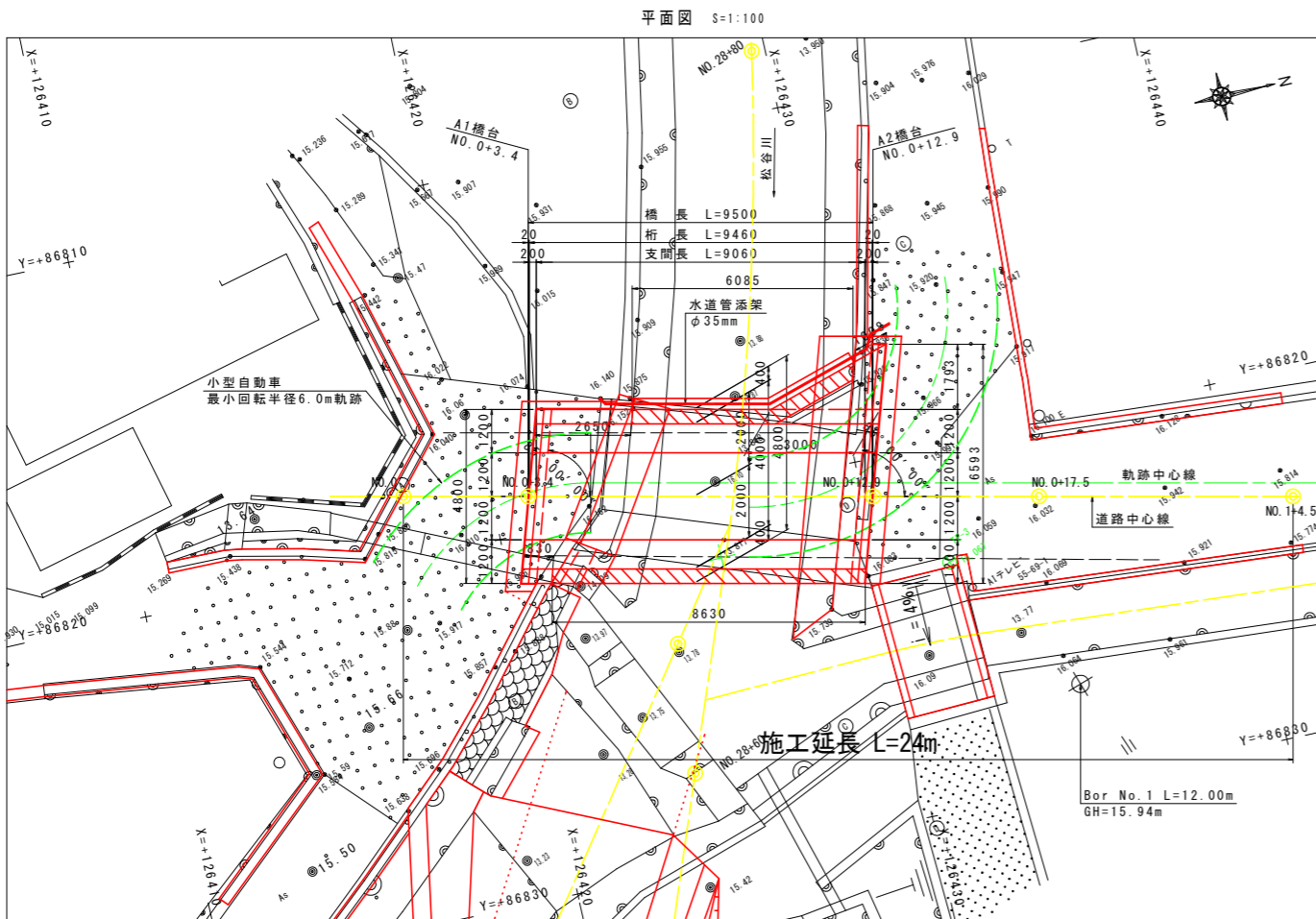
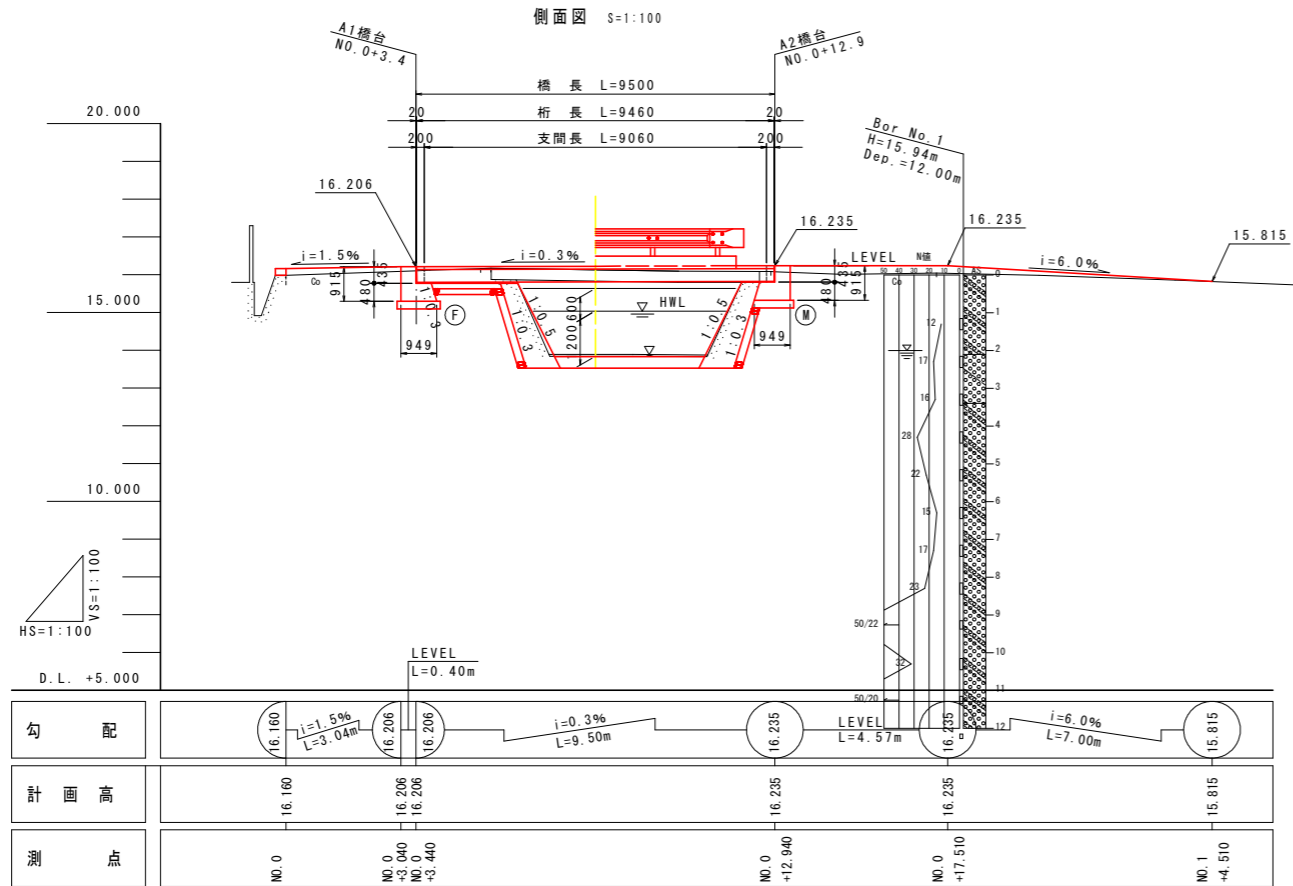
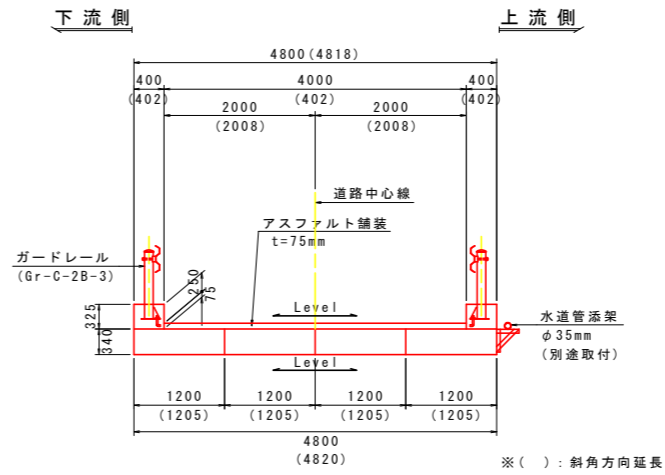


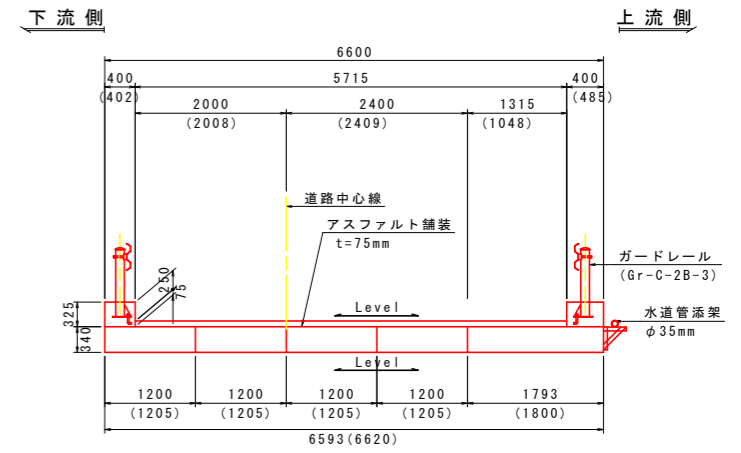
# 橋梁一般図



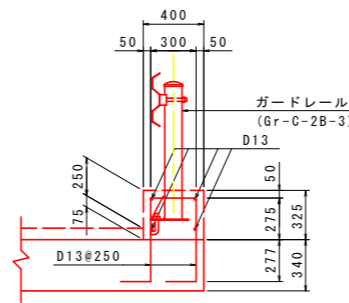
標準部断面図 S=1:50



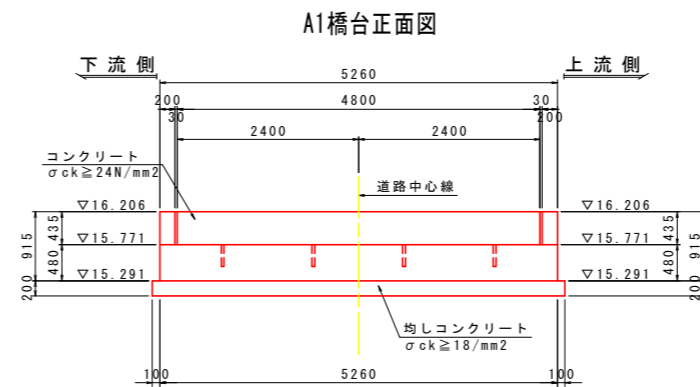
張出床版部断面図 S=1:50



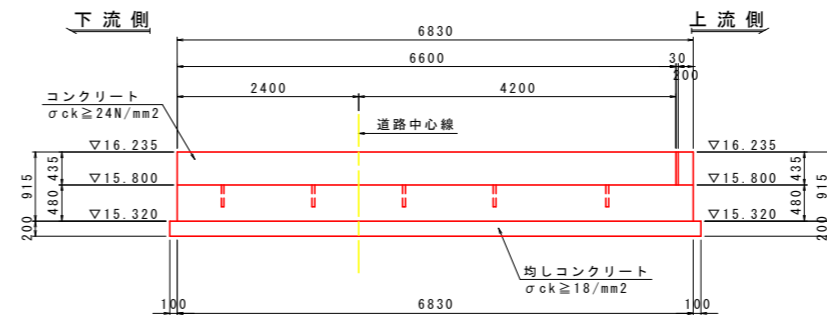
地覆断面図 S=1:25



下部工断面図 S=1:50



A2橋台背面図



設計条件

種別	プレストレストコンクリート床版
形式	プレテンション方式単純床版
床版長	9460 mm
支間	9060 mm
床版幅	1200 mm
床版厚	340 mm
斜角	85° 00' 00"
活荷重	T-14

上部構造 材料強度及び許容応力度

コンクリート	種別		PC版
	設計基準強度	50	
応力度	許容曲げ圧縮	プレストレス導入直後	21
	設計荷重時		17
応力度	許容曲げ引張	プレストレス導入直後	0
	設計荷重時		-1.8
プレストレス導入時の強度			35
鋼材	種別		SWPR7BL 12.7 mm
	引張強度	1850	
降伏点	降伏点応力度		1600
	設計荷重時		1110
許容引張	導入直後		1295
	緊張作業時		1440
鉄筋	許容引張応力度 (床版)		(SD345) 140
	許容引張応力度 (一般)		(SD345) 180
降伏点応力度			(SD345) 345

下部構造 材料強度

形式	A1橋台 (固定)		A2橋台 (可動)	
	躯体	重力式橋台	重力式橋台	重力式橋台
基礎	直接基礎	直接基礎	直接基礎	直接基礎
材料強度	コンクリート σck=24N/mm²		鉄筋 SD345	
背面土条件	C1			

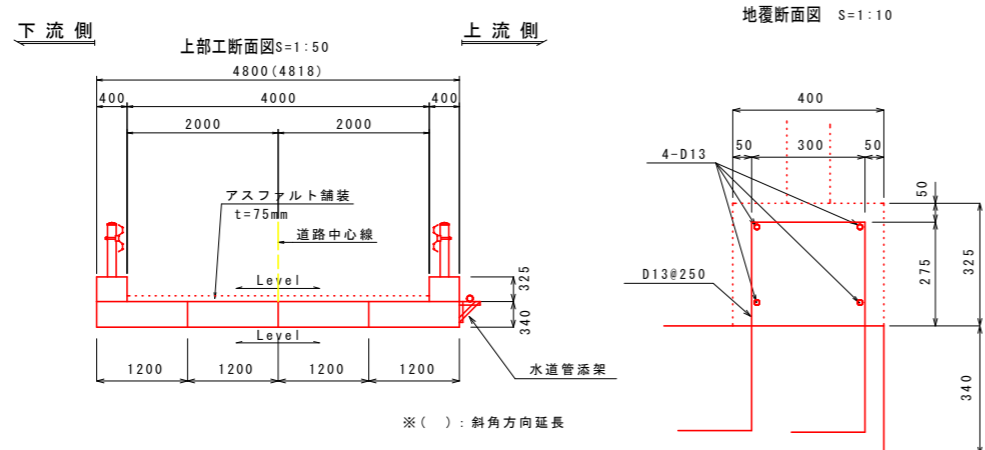
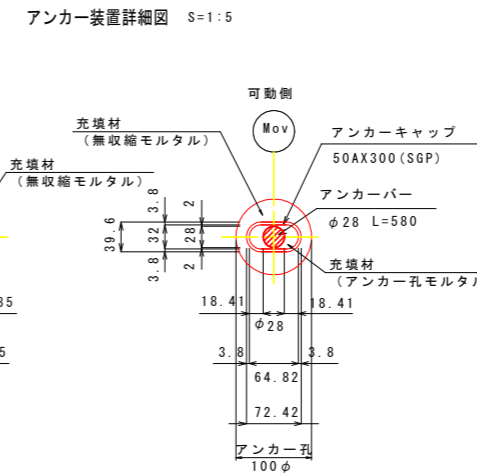
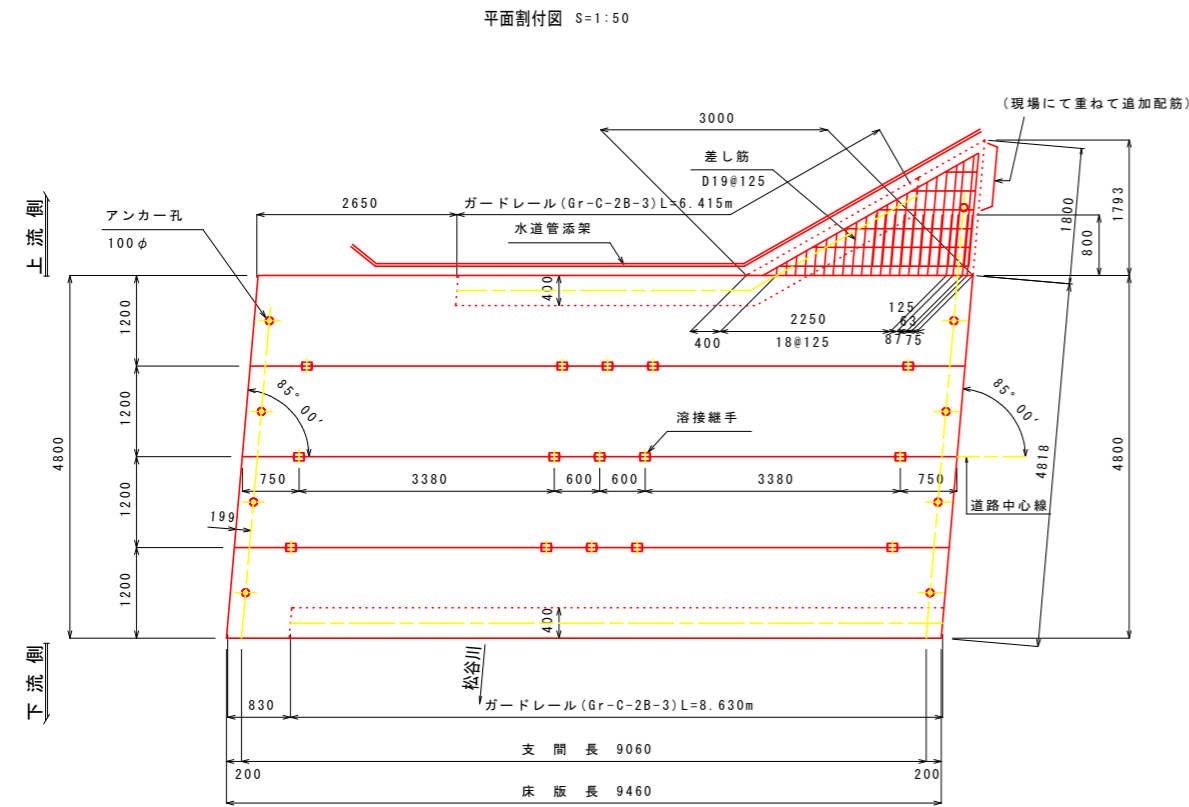
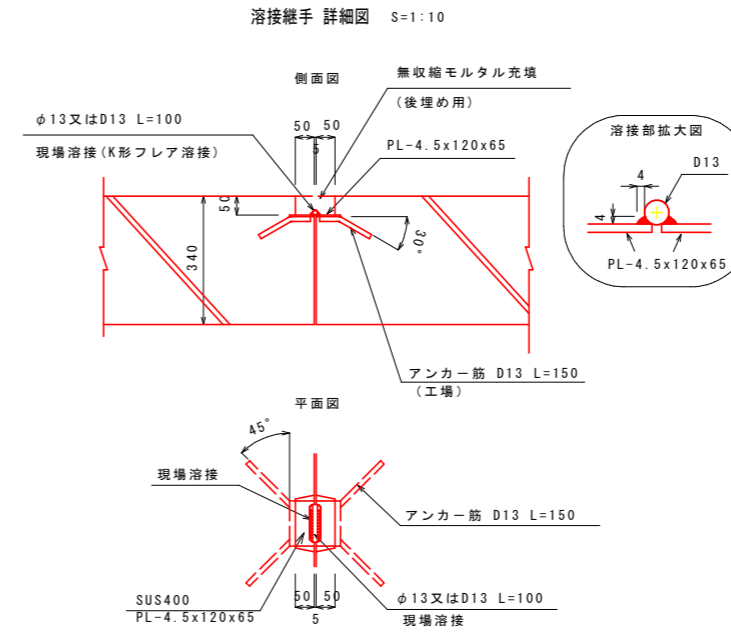
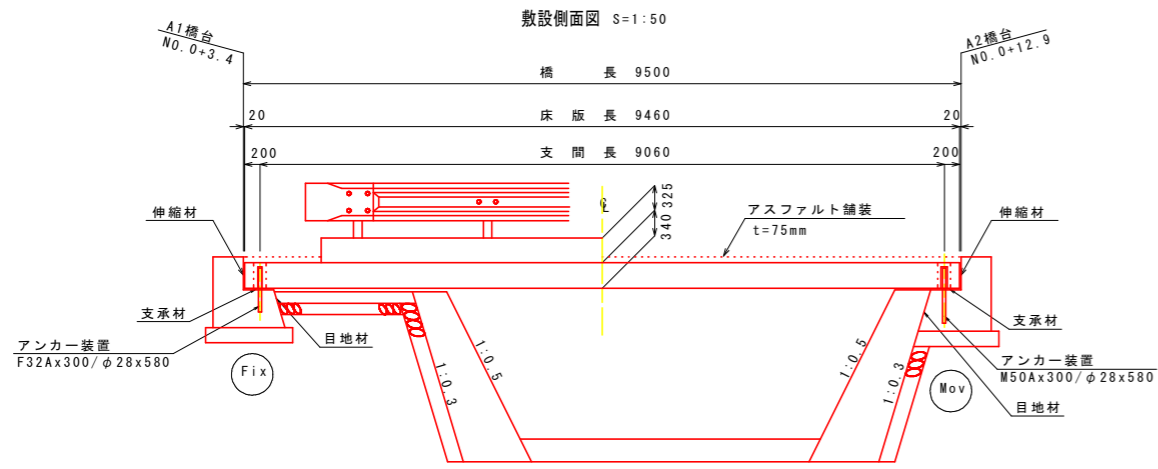
As 舗装 (t=75mm)  
 表層: 再生密粒度アスファルト混合物 t=35mm  
 基層: 再生粗粒度アスファルト混合物 t=40mm

## 実施設計図面

工事名	R2徳土 松谷川 板・那東 河川工事		
路線名等	松谷川		
工事箇所	板野郡板野町那東		
図面名	橋梁一般図		
縮尺	図示	図面番号	1 / 24
会社名			
事業者名	徳島県東部県土整備局<徳島>		

※施工前に平板荷重試験等で地盤支持力を確認すること。

# 上部工構造一般図 (その1)



設計条件

種別	プレストレストコンクリート床版
形式	プレテンション方式単純床版
床版長	9460 mm
支間	9060 mm
床版幅	1200 mm
床版厚	340 mm
斜角	85° 00' 00"
活荷重	T-14

材料強度及び許容応力度

コンクリート (N/mm <sup>2</sup> )	種別	PC版
	設計基準強度	50
許容曲げ圧縮応力度 (N/mm <sup>2</sup> )	プレストレス導入直後	21
	設計荷重時	17
許容曲げ引張応力度 (N/mm <sup>2</sup> )	プレストレス導入直後	0
	設計荷重時	-1.8
プレストレス導入時の強度		35
鋼材 (N/mm <sup>2</sup> )	種別	SWPR7BL 12.7 mm
	引張強度	1850
降伏点応力度		1600
許容引張応力度 (N/mm <sup>2</sup> )	設計荷重時	1110
	導入直後	1295
鉄筋 (N/mm <sup>2</sup> )	緊張作業時	1440
	許容引張応力度 (床版)	(SD345) 140
許容引張応力度 (一般)		(SD345) 180
降伏点応力度		(SD345) 345

地覆 材料強度

コンクリート	σ <sub>ck</sub> =24N/mm <sup>2</sup>
鉄筋	SD345

張出床版 材料強度

コンクリート	σ <sub>ck</sub> =24N/mm <sup>2</sup>
鉄筋	SD345

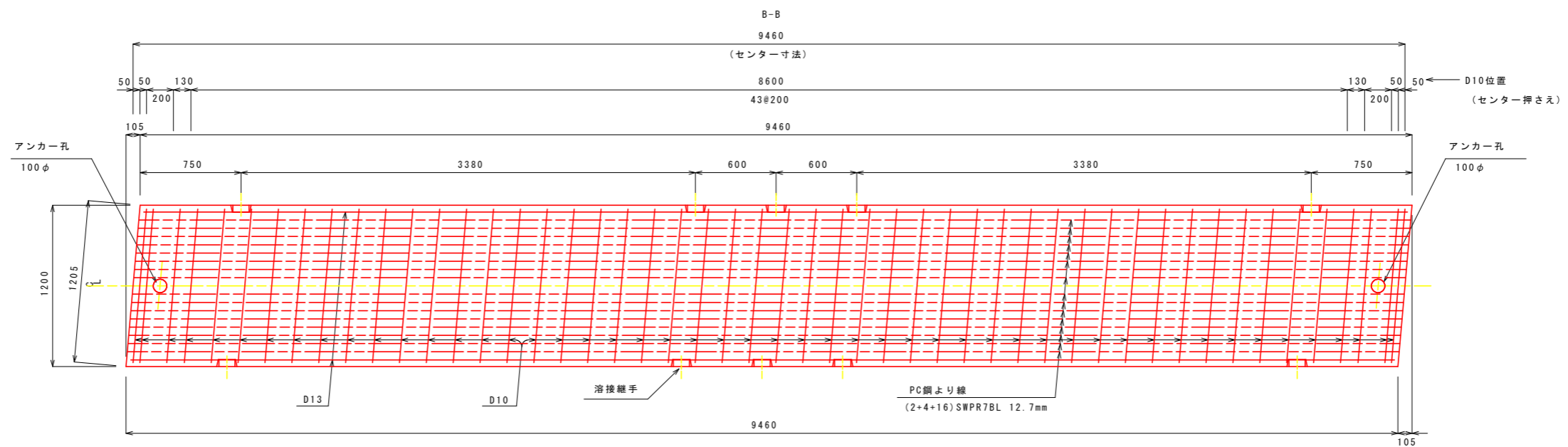
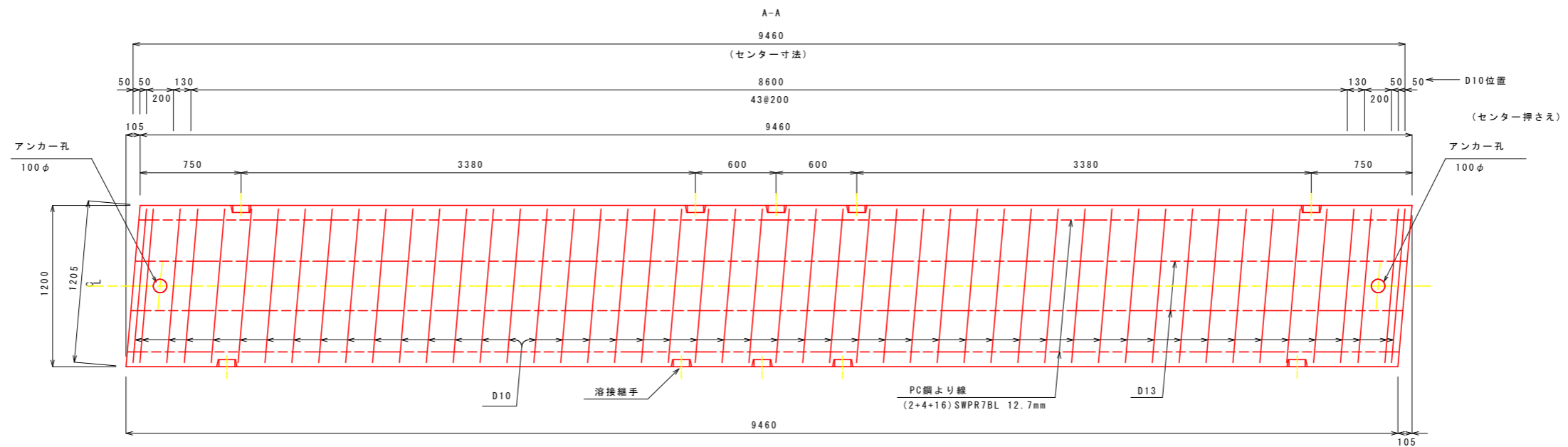
品名	仕様・規格・寸法	数量	単位
PC斜角版 85°(T14)			
斜角端部版(地覆筋、パチ用差筋付)	9460 x 1200 x 340	1	枚
斜角中央版	9460 x 1200 x 340	2	枚
斜角端部版(地覆筋付)	9460 x 1200 x 340	1	枚
ゴム支承(SBR)	20t x 200 x 4818	1	枚
ゴム支承(SBR)	20t x 200 x 6618	1	枚
アンカー装置(S35CN)	F32A x 300 / φ28 x 580	4	本
アンカー装置(S35CN)	M50A x 300 / φ28 x 580	5	本

実施設計図面

工事名	R2徳土 松谷川 板・那東 河川工事
路線名等	松谷川
工事箇所	板野郡板野町那東
図面名	上部工構造一般図 (その1)
縮尺	図示 図面番号 2 / 24
会社名	
事業者名	徳島県東部県土整備局<徳島>

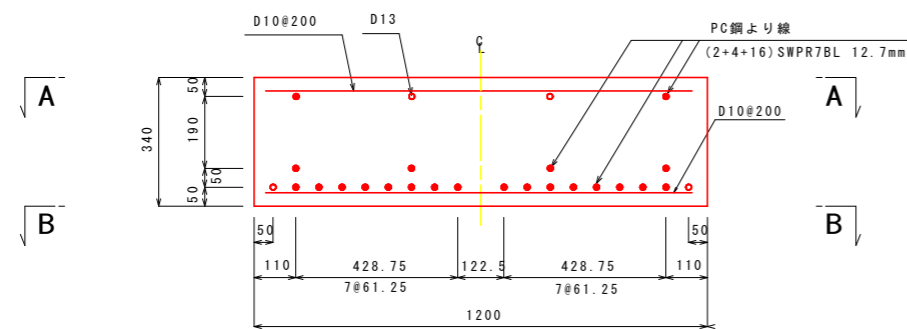
# 上部工構造一般図 (その2)

標準版 構造図 S=1:20

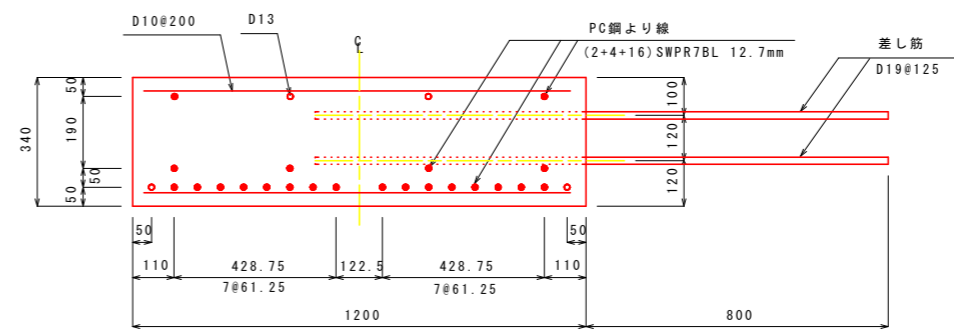


断面図 S=1:10

標準部



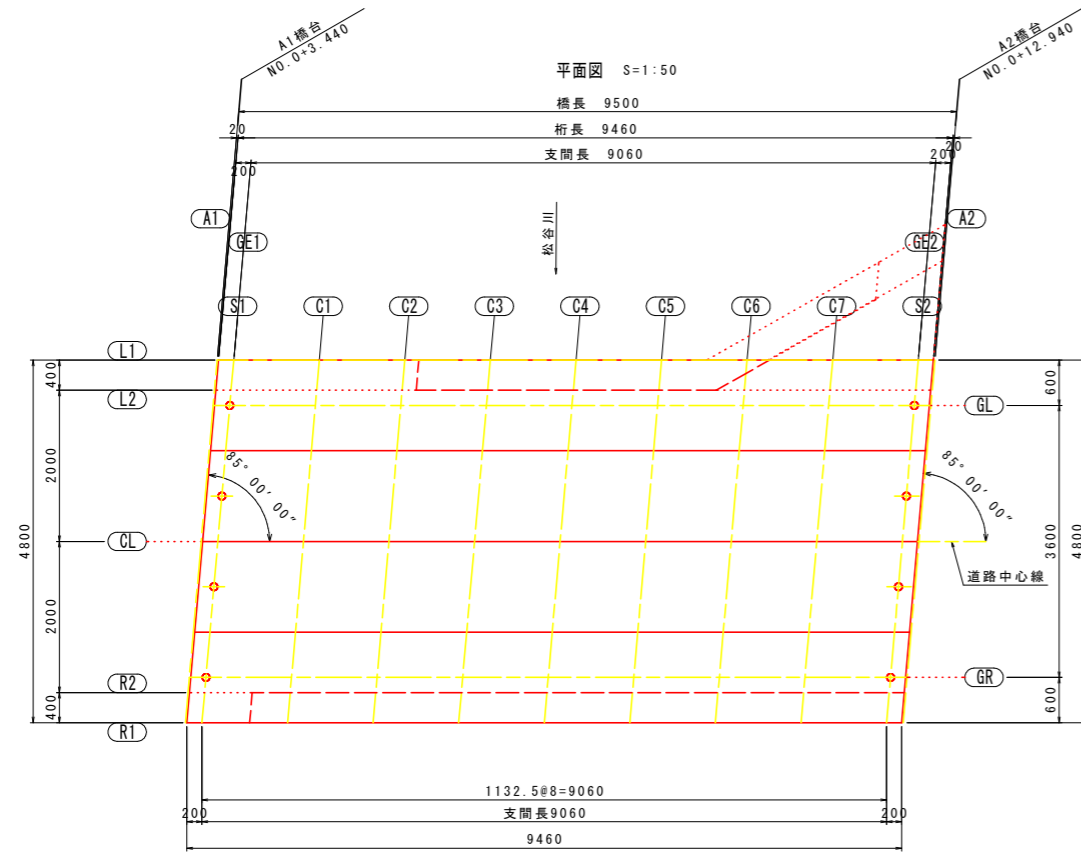
張出床板部



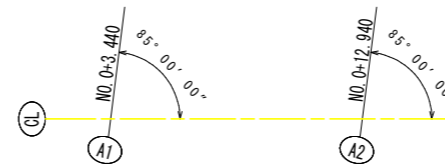
## 実施設計図面

工事名	R2徳土 松谷川 板・那東 河川工事		
路線名等	松谷川		
工事箇所	板野郡板野町那東		
図面名	上部工構造一般図 (その2)		
縮尺	図示	図面番号	3 / 24
会社名			
事業者名	徳島県東部県土整備局<徳島>		

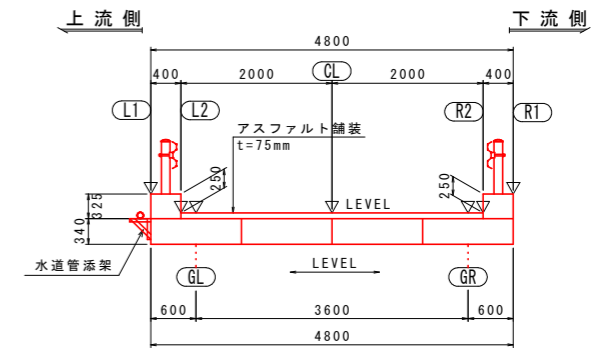
上部工線形図 S=1:50



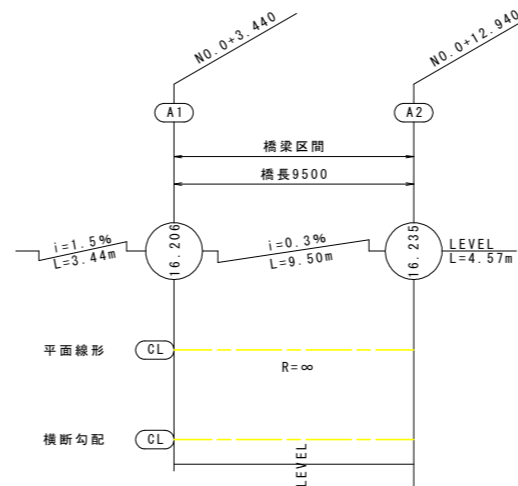
設定方法



断面図 S=1:50

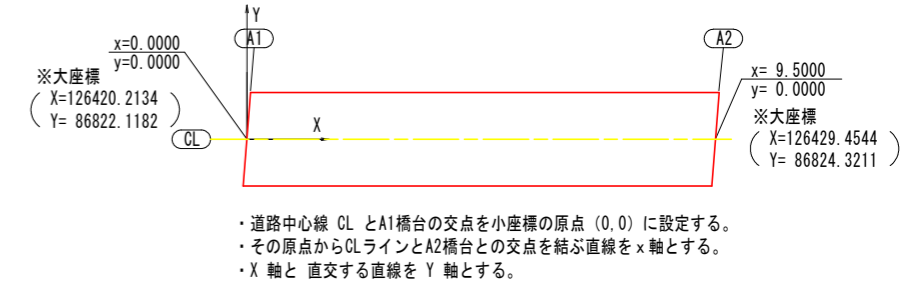


線形要素



- ・主桁はX軸に平行に配置する。
- ・斜角はX軸に対し右に85° 00' 00"とする。

小座標の設置方法



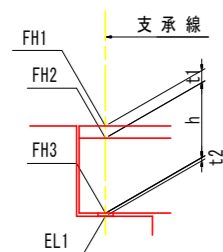
- ・道路中心線 CL とA1橋台の交点を小座標の原点 (0, 0) に設定する。
- ・その原点からCLラインとA2橋台との交点を結ぶ直線をx軸とする。
- ・X軸と直交する直線をY軸とする。

小座標・計画高値表

(単位: m)

	A1	GE1	S1	C1	C2	C3	C4	C5	C6	C7	S2	GE2	A2
L1	X 0.2100	0.2300	0.4300	1.5625	2.6950	3.8275	4.9600	6.0925	7.2250	8.3575	9.4900	9.6900	9.7100
	Y 2.4000	2.4000	2.4000	2.4000	2.4000	2.4000	2.4000	2.4000	2.4000	2.4000	2.4000	2.4000	2.4000
	Z 16.2060	16.2060	16.2070	16.2100	16.2140	16.4670	16.4710	16.4740	16.4770	16.2310	16.2340	16.2350	16.2350
L2	X 0.1750	0.1950	0.3950	1.5275	2.6600	3.7925	4.9250	6.0575	7.1900	8.3225	9.4550	9.6550	9.6750
	Y 2.0000	2.0000	2.0000	2.0000	2.0000	2.0000	2.0000	2.0000	2.0000	2.0000	2.0000	2.0000	2.0000
	Z 16.2060	16.2060	16.2070	16.2100	16.2140	16.2170	16.2210	16.2240	16.2270	16.2310	16.2340	16.2350	16.2350
GL	X 0.1575	0.1775	0.3775	1.5100	2.6425	3.7750	4.9075	6.0400	7.1725	8.3050	9.4375	9.6375	9.6575
	Y 1.8000	1.8000	1.8000	1.8000	1.8000	1.8000	1.8000	1.8000	1.8000	1.8000	1.8000	1.8000	1.8000
	Z 16.2060	16.2060	16.2070	16.2100	16.2140	16.2170	16.2210	16.2240	16.2270	16.2310	16.2340	16.2350	16.2350
CL	X 0.0000	0.0200	0.2200	1.3525	2.4850	3.6175	4.7500	5.8825	7.0150	8.1475	9.2800	9.4800	9.5000
	Y 0.0000	0.0000	0.0000	0.0000	0.0000	0.0000	0.0000	0.0000	0.0000	0.0000	0.0000	0.0000	0.0000
	Z 16.2060	16.2060	16.2070	16.2100	16.2140	16.2170	16.2210	16.2240	16.2270	16.2310	16.2340	16.2350	16.2350
GR	X -0.1575	-0.1375	0.0625	1.1950	2.3275	3.4600	4.5925	5.7250	6.8575	7.9900	9.1225	9.3225	9.3425
	Y -1.8000	-1.8000	-1.8000	-1.8000	-1.8000	-1.8000	-1.8000	-1.8000	-1.8000	-1.8000	-1.8000	-1.8000	-1.8000
	Z 16.2060	16.2060	16.2070	16.2100	16.2140	16.2170	16.2210	16.2240	16.2270	16.2310	16.2340	16.2350	16.2350
R2	X -0.1750	-0.1550	0.0450	1.1775	2.3100	3.4425	4.5750	5.7075	6.8400	7.9725	9.1050	9.3050	9.3250
	Y -2.0000	-2.0000	-2.0000	-2.0000	-2.0000	-2.0000	-2.0000	-2.0000	-2.0000	-2.0000	-2.0000	-2.0000	-2.0000
	Z 16.2060	16.2060	16.2070	16.2100	16.2140	16.2170	16.2210	16.2240	16.2270	16.2310	16.2340	16.2350	16.2350
R1	X -0.2100	-0.1900	0.0100	1.1425	2.2750	3.4075	4.5400	5.6725	6.8050	7.9375	9.0700	9.2700	9.2900
	Y -2.4000	-2.4000	-2.4000	-2.4000	-2.4000	-2.4000	-2.4000	-2.4000	-2.4000	-2.4000	-2.4000	-2.4000	-2.4000
	Z 16.2060	16.2060	16.2070	16.4600	16.4640	16.4670	16.4710	16.4740	16.4770	16.4810	16.4840	16.4850	16.4850

主桁構造高図



構造高表

(単位: m)

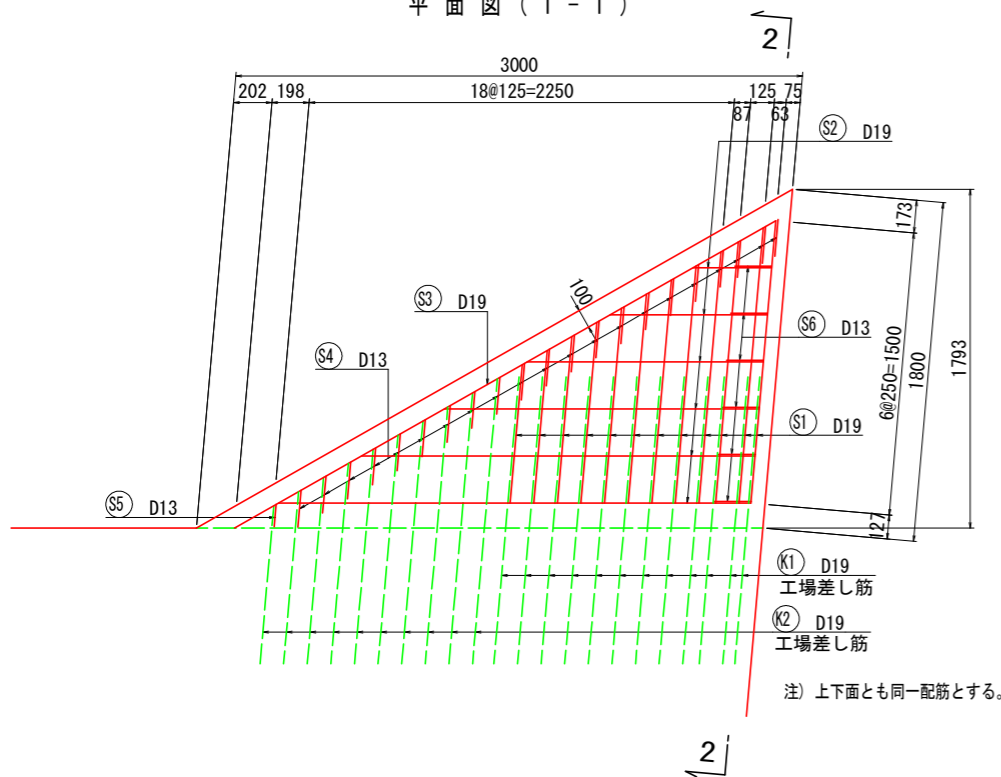
		A1側 (S1)		A2側 (S2)	
		CL	CL	CL	CL
計画高	FH1	16.207	16.234		
舗装厚	t1	0.075	0.075		
桁天端高	FH2	16.132	16.159		
桁下高	h	0.340	0.340		
支承厚	t2	0.020	0.020		
橋台沓座	EL1	15.772	15.799		

実施設計図面

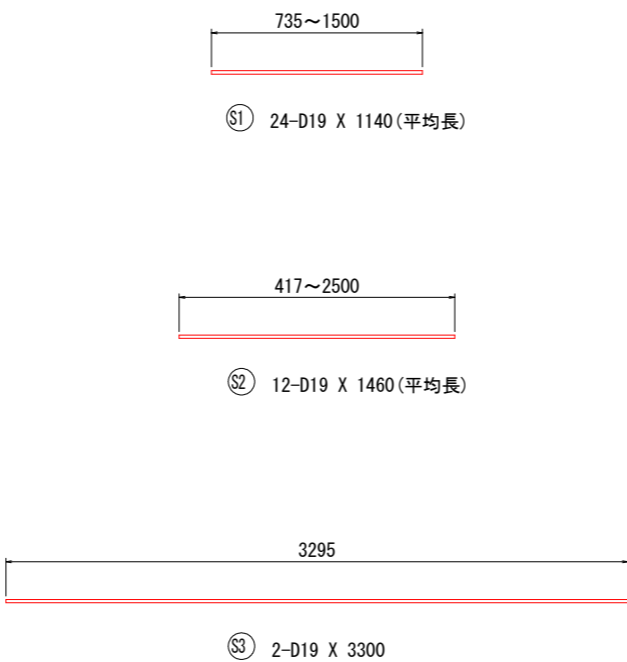
工事名	R2徳土 松谷川 板・那東 河川工事		
路線名等	松谷川		
工事箇所	板野郡板野町那東		
図面名	上部工線形図		
縮尺	S=1:50	図面番号	4 / 24
会社名			
事業者名	徳島県東部県土整備局<徳島>		

張出床版配筋図 S=1:20

平面図 (1-1)



鉄筋加工図

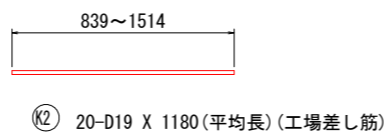
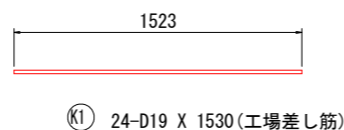
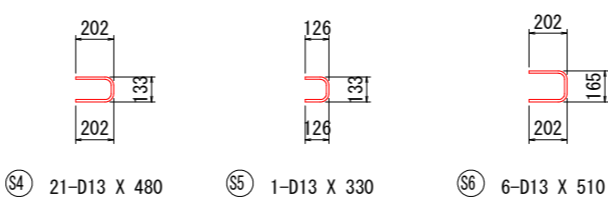
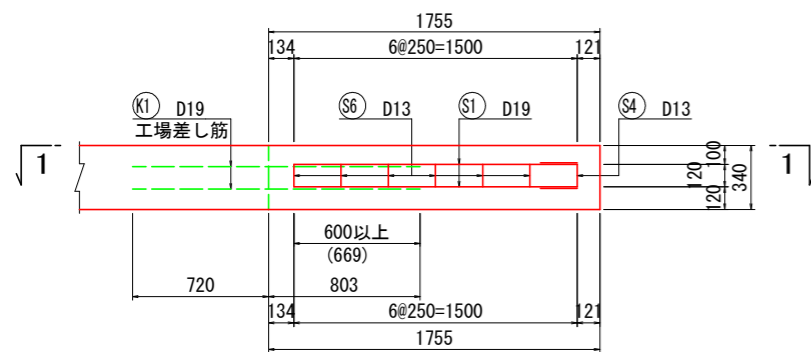


鉄筋表

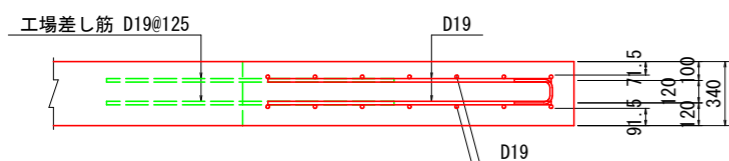
種別	径	長さ	本数	単位質量	一本当り質量	質量	摘要
S1	D19	1140	24	2.25	2.57	62	— (平均長)
S2	D19	1460	12	2.25	3.29	39	— (平均長)
S3	D19	3300	2	2.25	7.43	15	—
S4	D13	480	21	0.995	0.48	10	コ
S5	D13	330	1	0.995	0.33	0	コ
S6	D13	510	6	0.995	0.51	3	コ
129							
合計 D19				116 kg			
D13				13 kg			
総質量				129 kg (SD345)			
工場差し筋							
K1	D19	1530	24	2.25	3.44	83	—
K2	D19	1180	20	2.25	2.66	53	— (平均長)
136							
合計 D19				136 kg			
総質量				136 kg (SD345)			

参照事項: 図中に曲げ半径表示のない鉄筋の最小曲げ半径は、道路橋示方書 同解説IV下部構造編(平成24年3月)による。

側面図 (2-2)



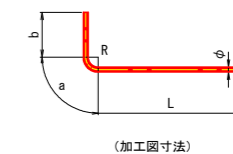
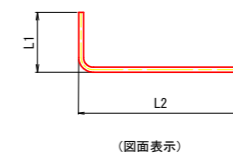
かぶり詳細図



スターラップ 帯鉄筋 組み立て筋加工要領

(1) 直角フック

	D13	D16	D19	D22	D25	D29	D32	D35	D38	D41	D51	適用
a	61	75	90	104	118	137	151	165	179	193	240	
b	156	192	228	264	300	348	384	420	456	492	612	12φ以上
R	39	48	57	66	75	87	96	105	114	123	153	3φ以上
L1	202	248	295	341	388	450	496	543	589	636	791	15.5φ以上

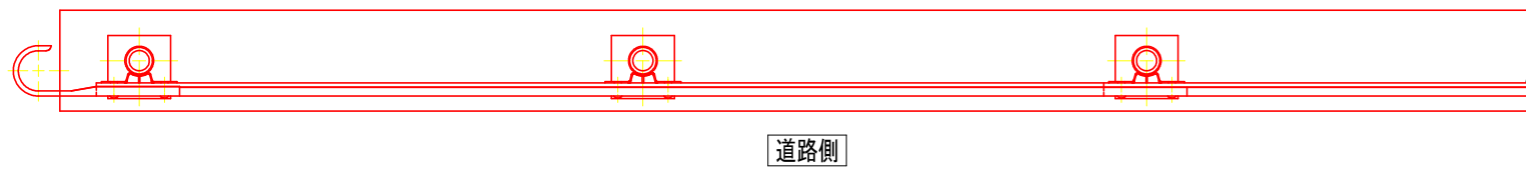


実施設計図面

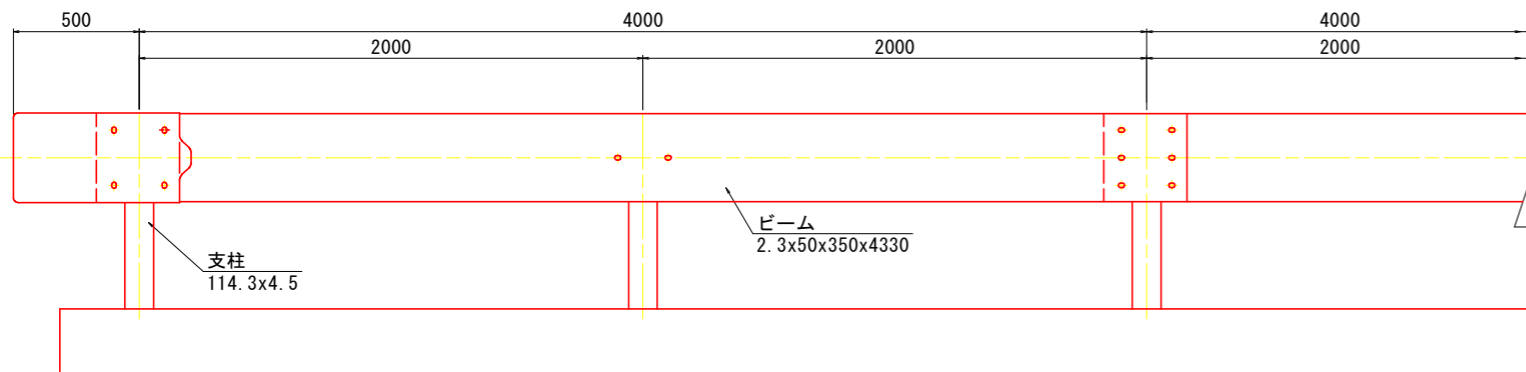
工事名	R2徳土 松谷川 板・那東 河川工事		
路線名等	松谷川		
工事箇所	板野郡板野町那東		
図面名	張出床版配筋図		
縮尺	S=1:20	図面番号	5 / 24
会社名			
事業者名	徳島県東部県土整備局<徳島>		

# 防護柵詳細図

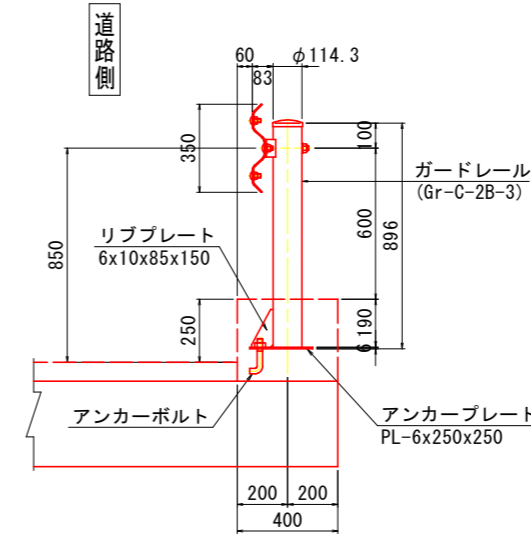
平面図 S=1:15



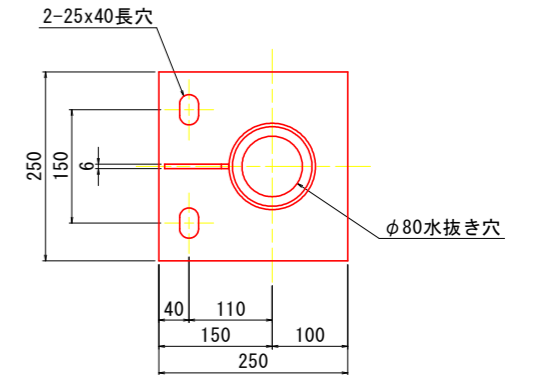
側面図 S=1:15



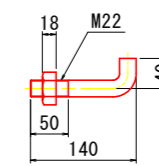
断面図 S=1:15



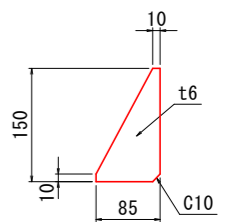
アンカープレート S=1:5



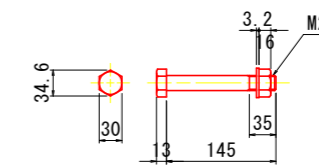
アンカーボルト S=1:5



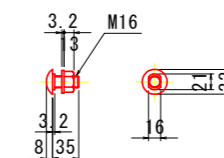
リブプレート S=1:5



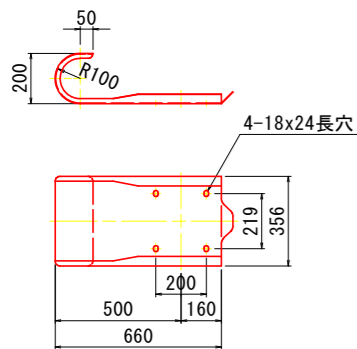
ブラケット取付用B. N. W. S=1:5



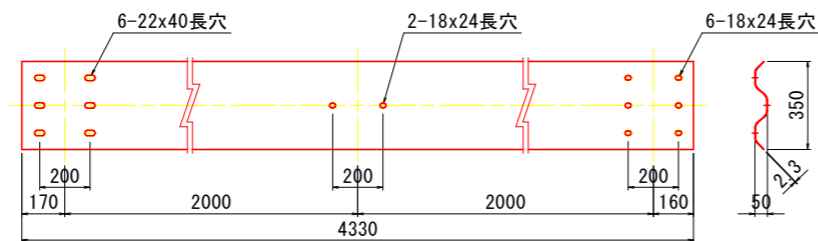
ビーム取付用B. N. W. S=1:5



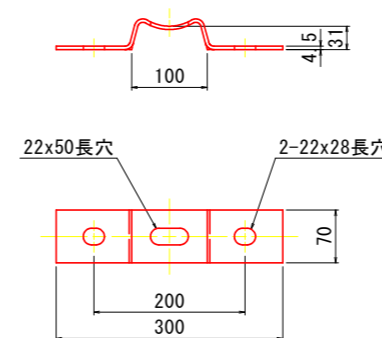
袖ビーム S=1:15



ビーム S=1:15



ブラケット S=1:5

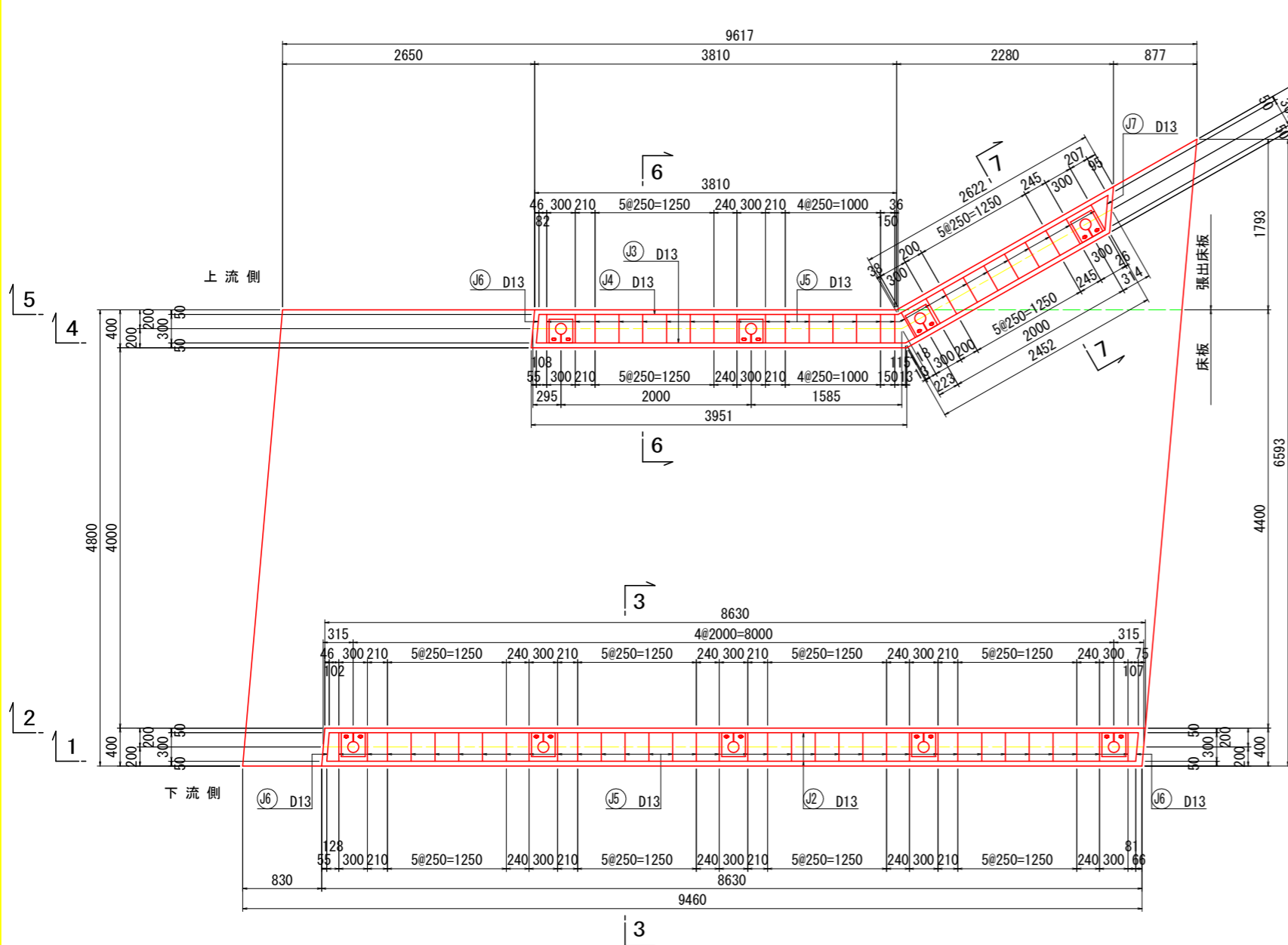


注記：本図は道路側から見た図面である。  
**実施設計図面**

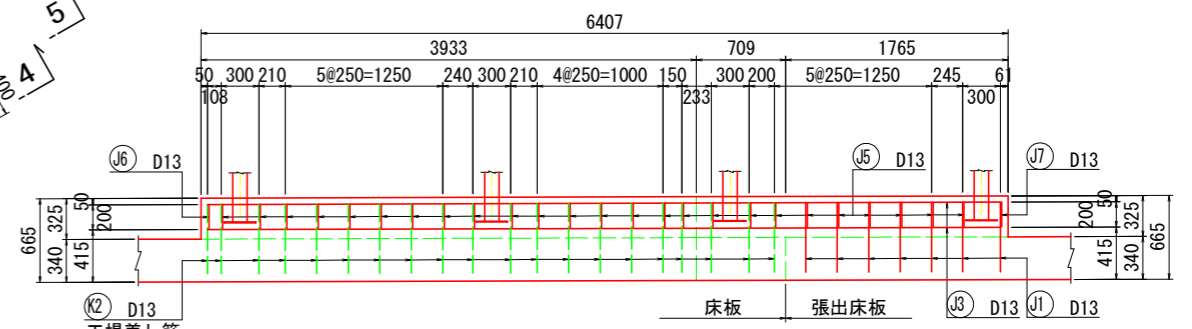
工事名	R2徳土 松谷川 板・那東 河川工事
路線名等	松谷川
工事箇所	板野郡板野町那東
図面名	防護柵詳細図
縮尺	図示 図面番号 6 / 24
会社名	
事業者名	徳島県東部県土整備局<徳島>

# 地覆配筋図(その1)

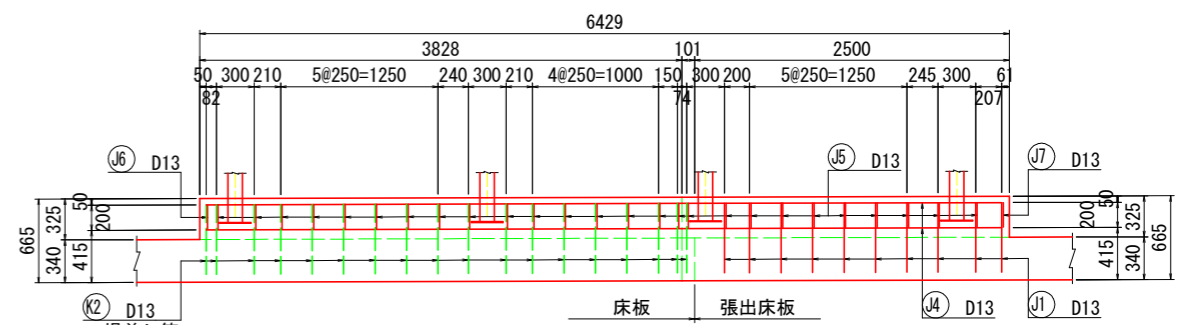
平面図 S=1:30



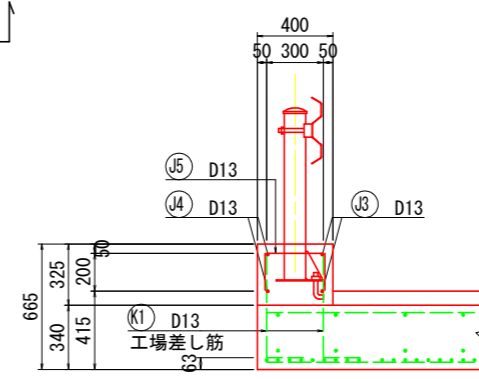
上流側側面図(4-4) S=1:30



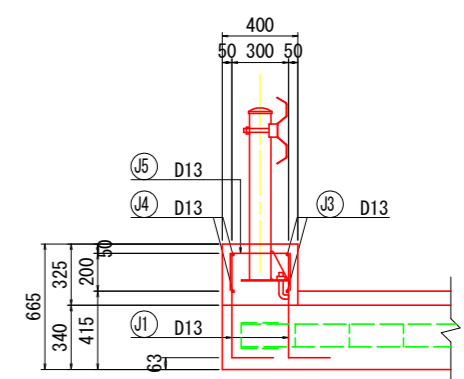
上流側側面図(5-5) S=1:30



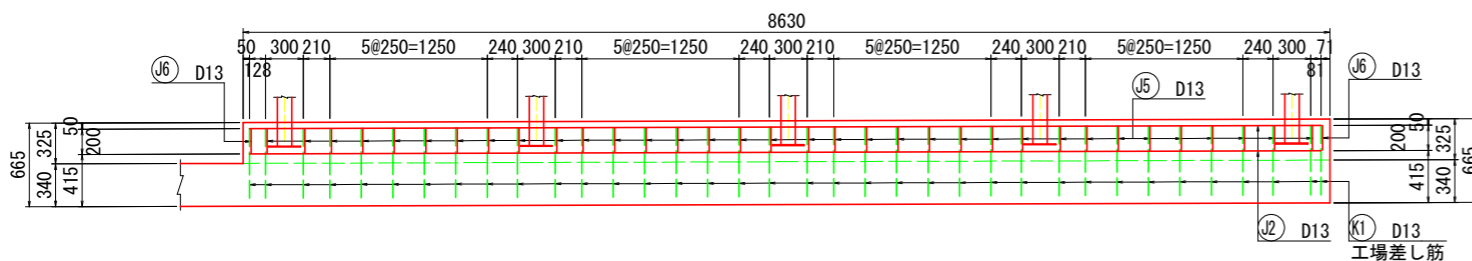
上流側断面図(6-6) S=1:20



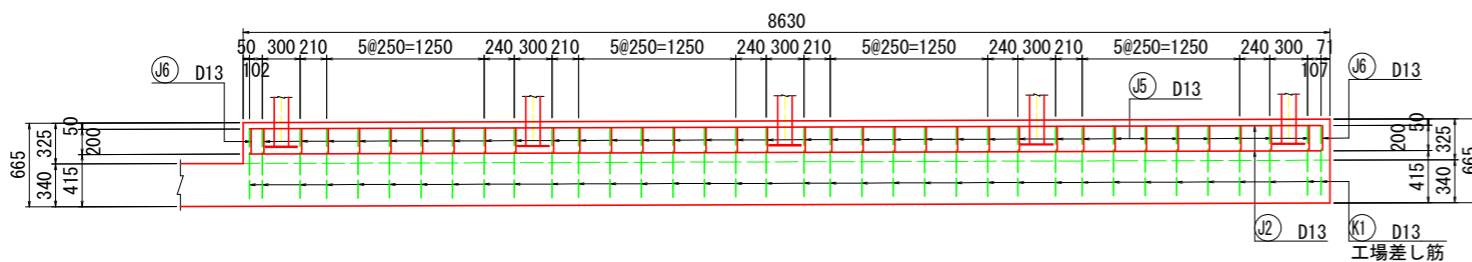
上流側断面図(7-7) S=1:20



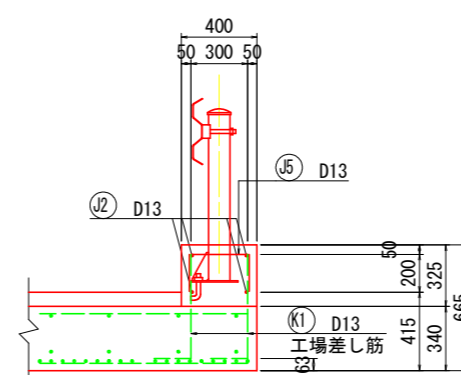
下流側側面図(1-1) S=1:30



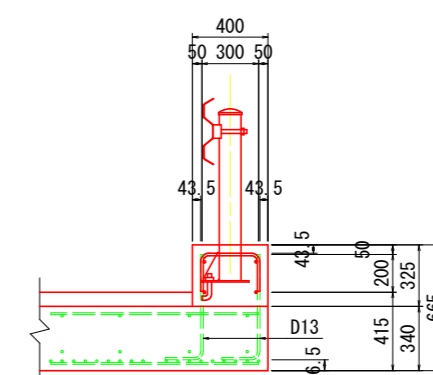
下流側側面図(2-2) S=1:30



下流側断面図(3-3) S=1:20



かぶり詳細図 S=1:20

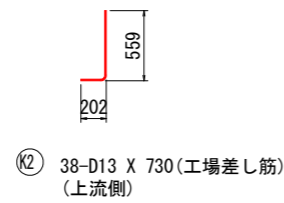
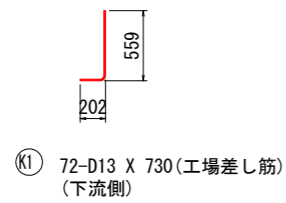
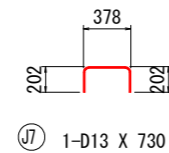
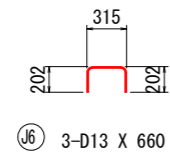
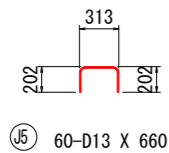
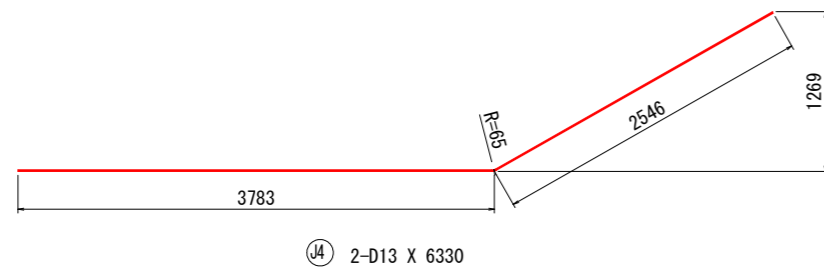
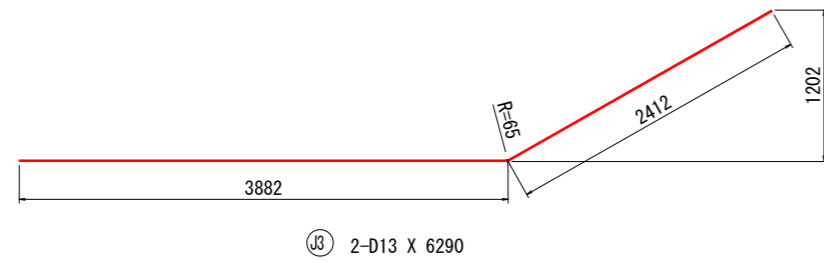
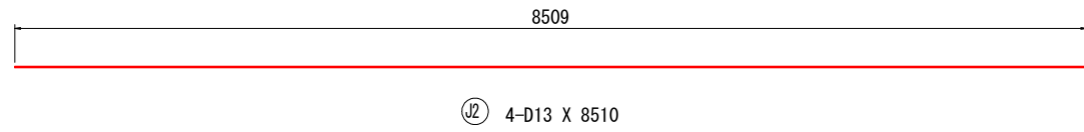
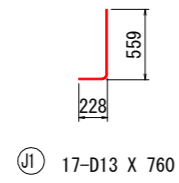


## 実施設計図面

工事名	R2徳士 松谷川 板・那東 河川工事		
路線名等	松谷川		
工事箇所	板野郡板野町那東		
図面名	地覆配筋図(その1)		
縮尺	図示	図面番号	7 / 24
会社名			
事業者名	徳島県東部県土整備局<徳島>		

地覆配筋図(その2) S=1:30

鉄筋加工図



鉄筋表

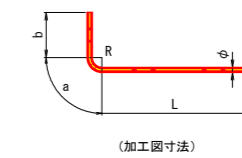
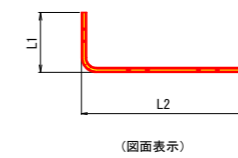
種別	径	長さ	本数	単位質量	一本当り質量	質量	摘要
J1	D13	760	17	0.995	0.76	13	J
J2	D13	8510	4	0.995	8.47	34	—
J3	D13	6290	2	0.995	6.26	13	—
J4	D13	6330	2	0.995	6.30	13	—
J5	D13	660	60	0.995	0.66	40	□
J6	D13	660	3	0.995	0.66	2	□
J7	D13	730	1	0.995	0.73	1	□
						116	
合計 D13				116 kg			
総質量				116 kg (SD345)			
工場差し筋							
K1	D13	730	72	0.995	0.73	53	J (下流側)
K2	D13	730	38	0.995	0.73	28	J (上流側)
						81	
合計 D13				81 kg			
総質量				81 kg (SD345)			

参照事項: 図中に曲げ半径表示のない鉄筋の最小曲げ半径は、道路橋示方書 同解説IV下部構造編(平成24年3月)による。

スターラップ 帯鉄筋 組み立て筋加工要領

(1) 直角フック

	D13	D16	D19	D22	D25	D29	D32	D35	D38	D41	D51	適用
a	61	75	90	104	118	137	151	165	179	193	240	
b	156	192	228	264	300	348	384	420	456	492	612	12φ以上
R	39	48	57	66	75	87	96	105	114	123	153	3φ以上
L1	202	248	295	341	388	450	496	543	589	636	791	15.5φ以上

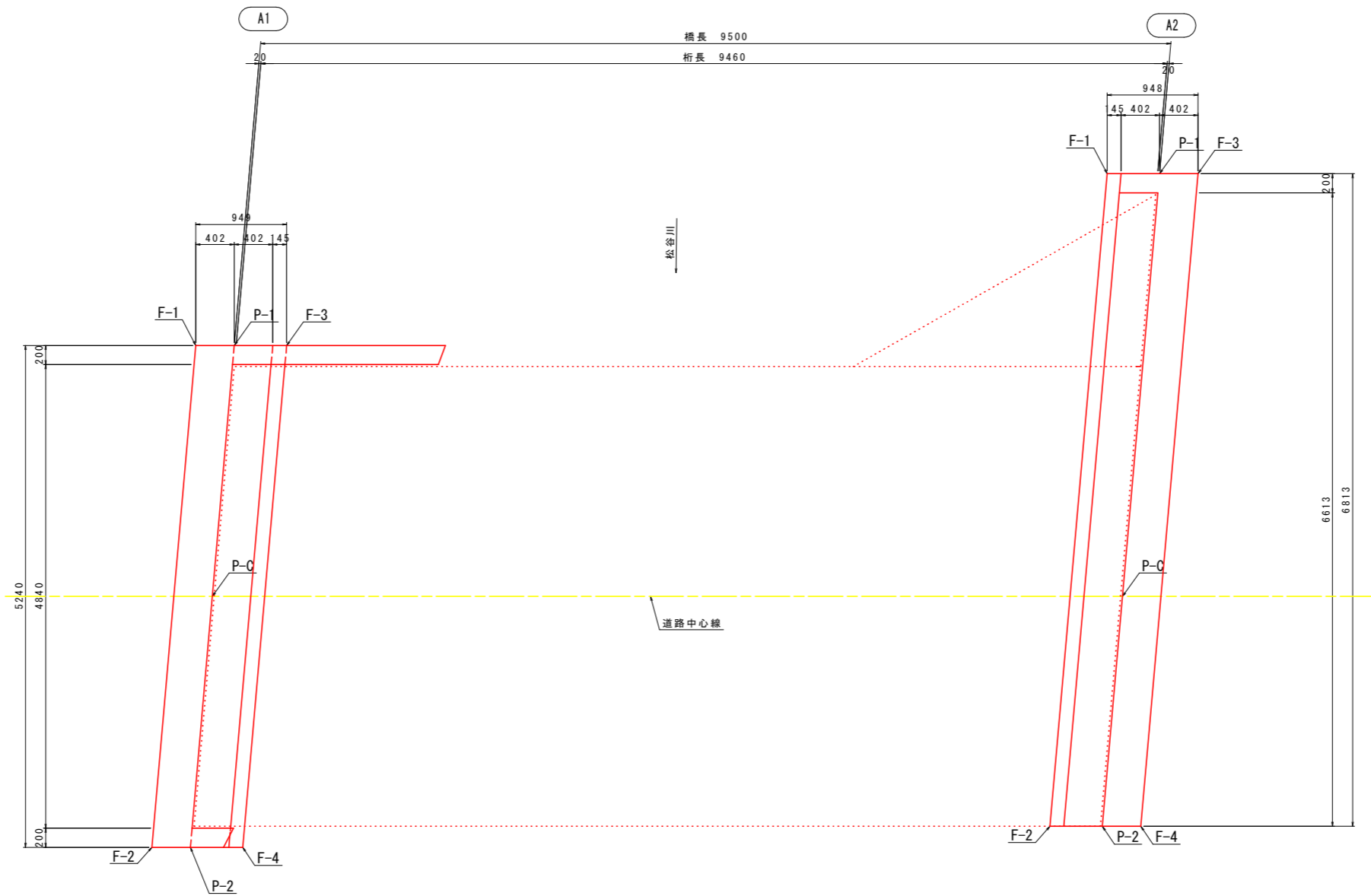
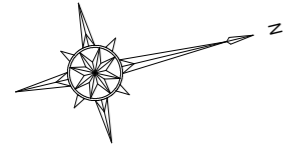


実施設計図面

工事名	R2徳土 松谷川 板・那東 河川工事		
路線名等	松谷川		
工事箇所	板野郡板野町那東		
図面名	地覆配筋図(その2)		
縮尺	S=1:30	図面番号	8 / 24
会社名			
事業者名	徳島県東部県土整備局<徳島>		



下部工座標図 S=1:30



A1橋台基準点座標一覧表

位置	X座標	Y座標	備考
胸壁	P-1	126420.2244	86820.5640
	P-C	126420.2134	86822.1182
	P-2	126419.3892	86824.5946
底板	F-1	126420.6470	86819.5487
	F-2	126418.9986	86824.5015
	F-3	126420.7385	86820.3769
	F-4	126419.9204	86824.7212

A2橋台基準点座標一覧表

位置	X座標	Y座標	備考
胸壁	P-1	126430.9494	86821.3828
	P-C	126429.4544	86824.3211
	P-2	126428.6207	86826.1812
底板	F-1	126430.3158	86820.0102
	F-2	126428.1624	86826.4804
	F-3	126431.3268	86821.2454
	F-4	126428.7399	86827.1883

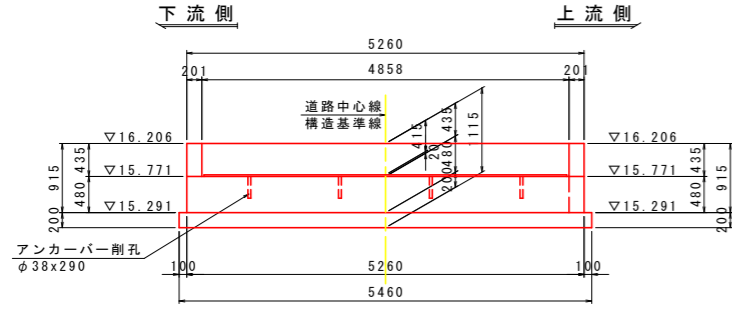
実施設計図面

工事名	R2徳土 松谷川 板・那東 河川工事		
路線名等	松谷川		
工事箇所	板野郡板野町那東		
図面名	下部工座標図		
縮尺	S=1:30	図面番号	9 / 24
会社名			
事業者名	徳島県東部県土整備局<徳島>		

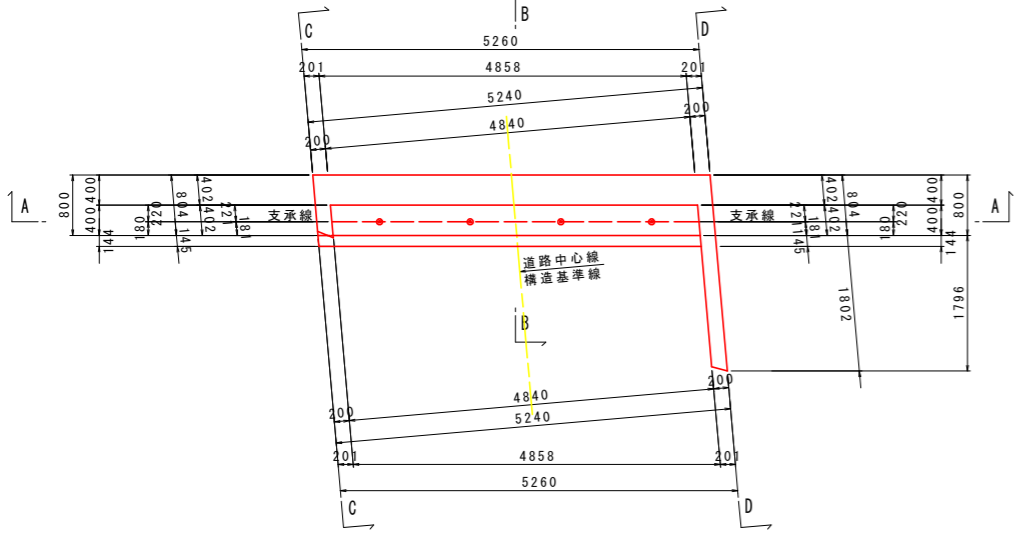
# 下部工一般図

A1橋台

正面図(A-A) S=1:50

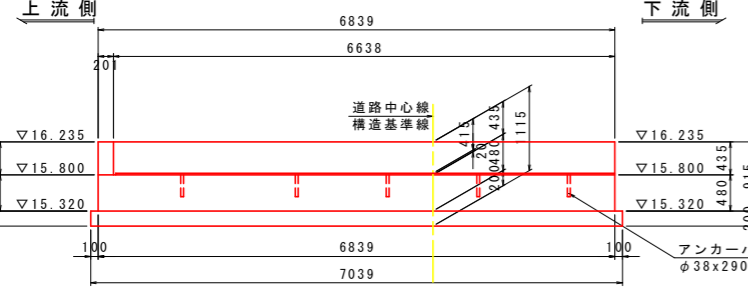


平面図

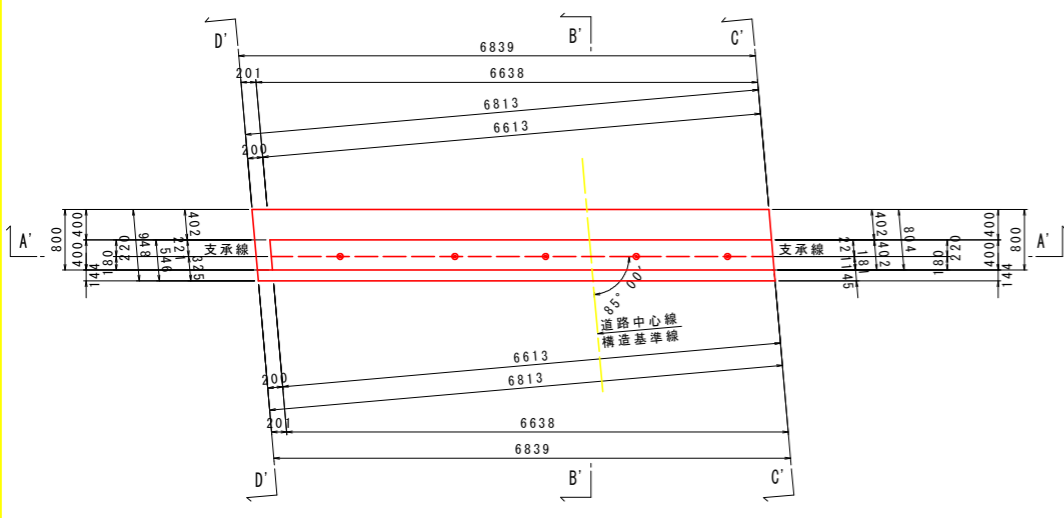


A2橋台

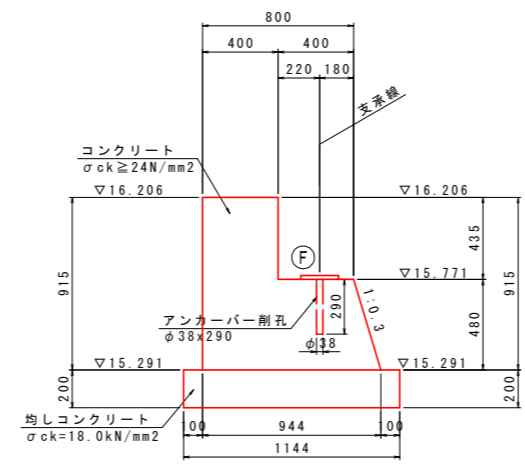
正面図(A'-A') S=1:50



平面図

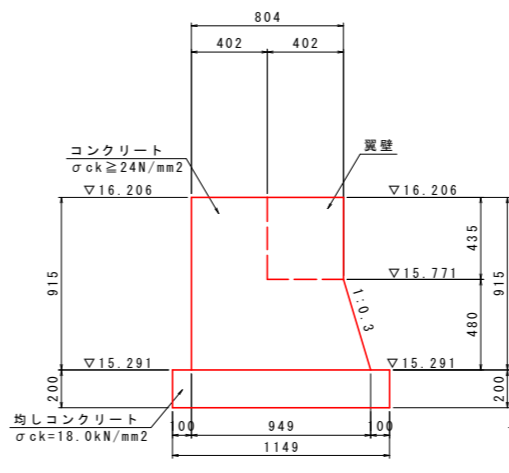


断面図(B-B)

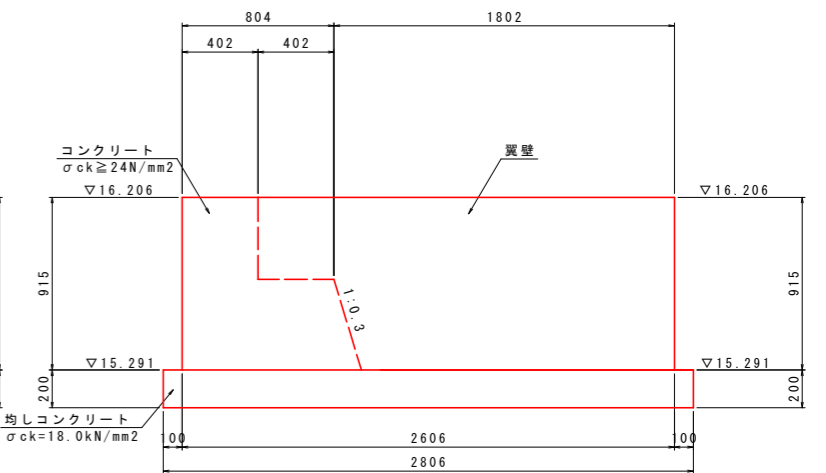


A1橋台断面図 S=1:20

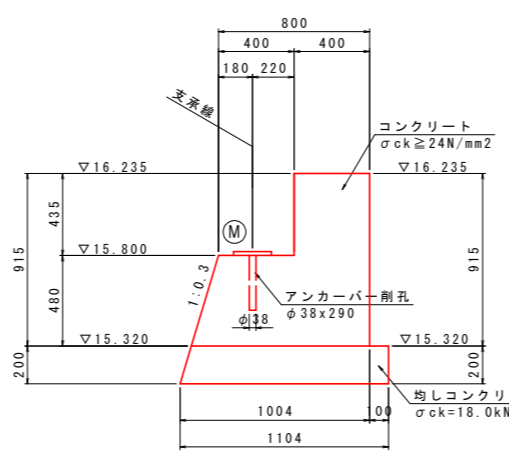
下流側側面図(C-C)



上流側側面図(D-D)

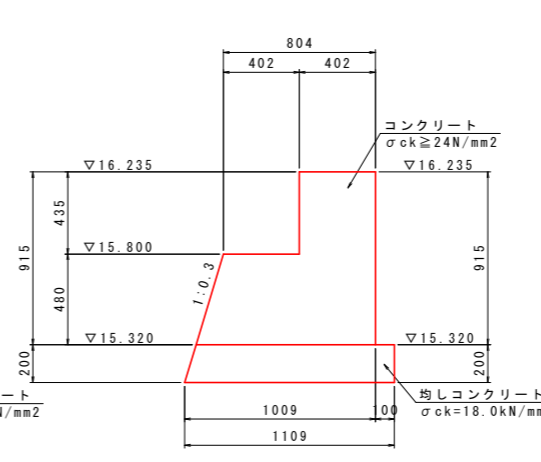


断面図(B'-B')

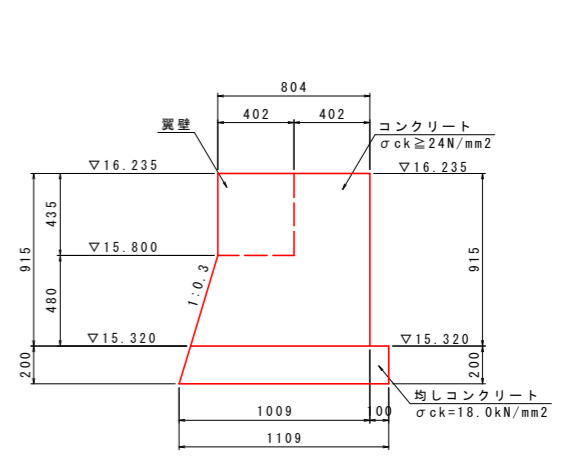


A2橋台断面図 S=1:20

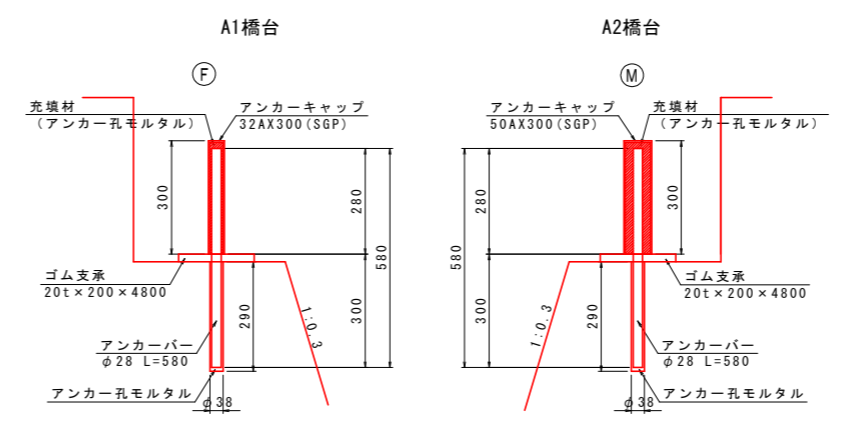
下流側側面図(C'-C')



上流側側面図(D'-D')



アンカーバー詳細図 S=1:10



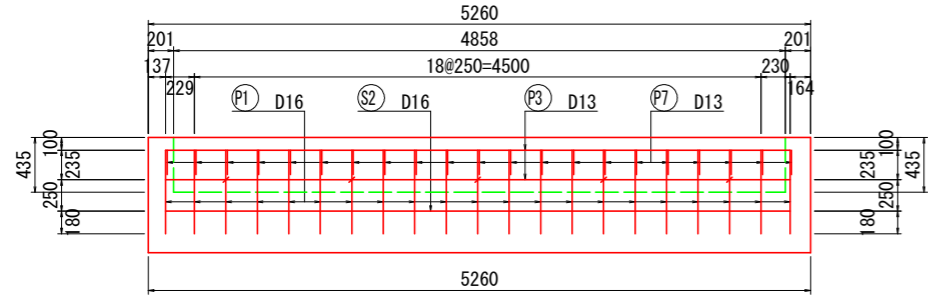
設計基準強度		
名称	コンクリート	鉄筋
胸壁	24 N/mm <sup>2</sup>	SD 345
壁	24 N/mm <sup>2</sup>	SD 345
均し	18 N/mm <sup>2</sup>	-
土砂	躯体背面土: C 1相当の材料	

実施設計図面

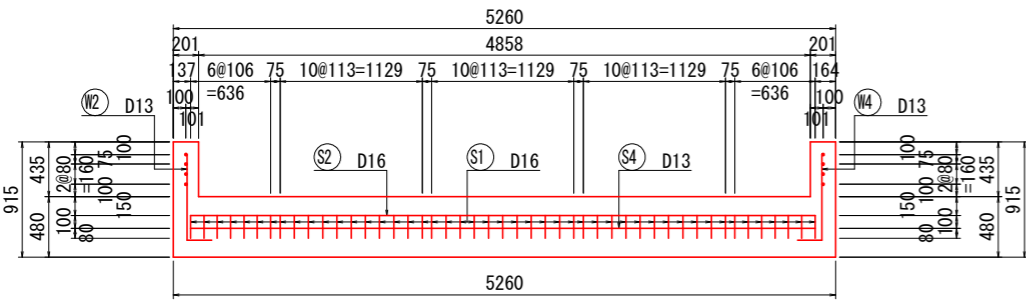
工事名	R2徳土 松谷川 板・那東 河川工事
路線名等	松谷川
工事箇所	板野郡板野町那東
図面名	下部工一般図
縮尺	図示 図面番号 10 / 24
会社名	
事業者名	徳島県東部県土整備局<徳島>

# A1橋台配筋図(その1)

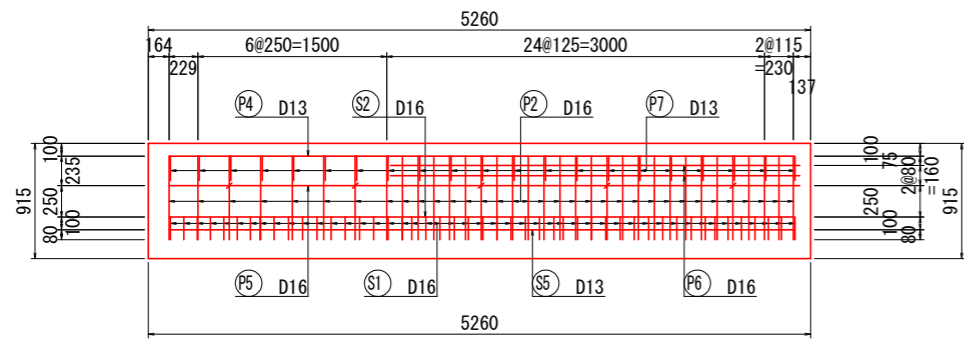
1-1 S=1:30



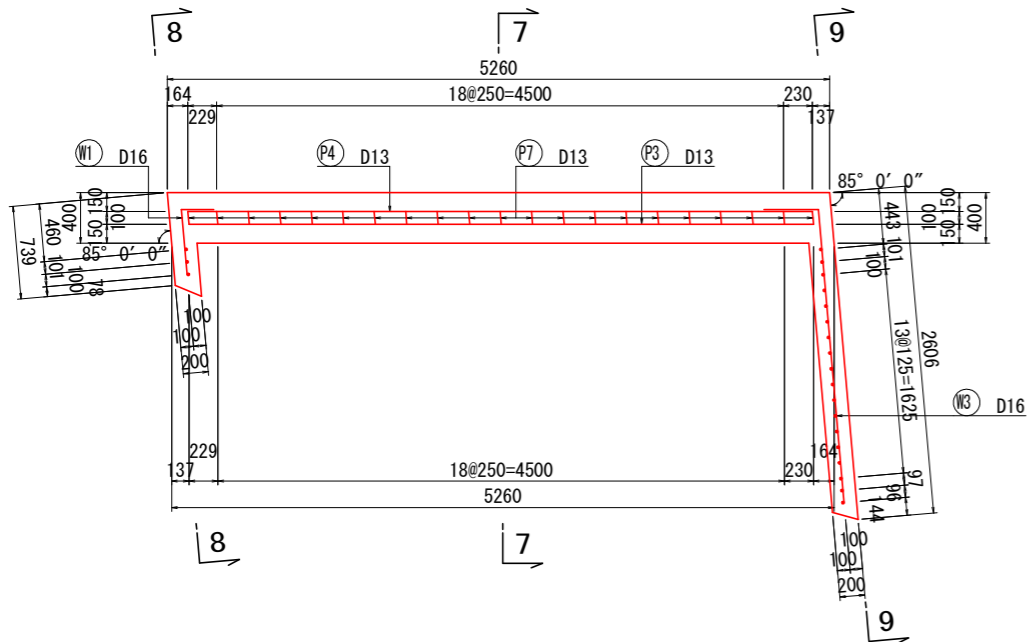
2-2 S=1:30



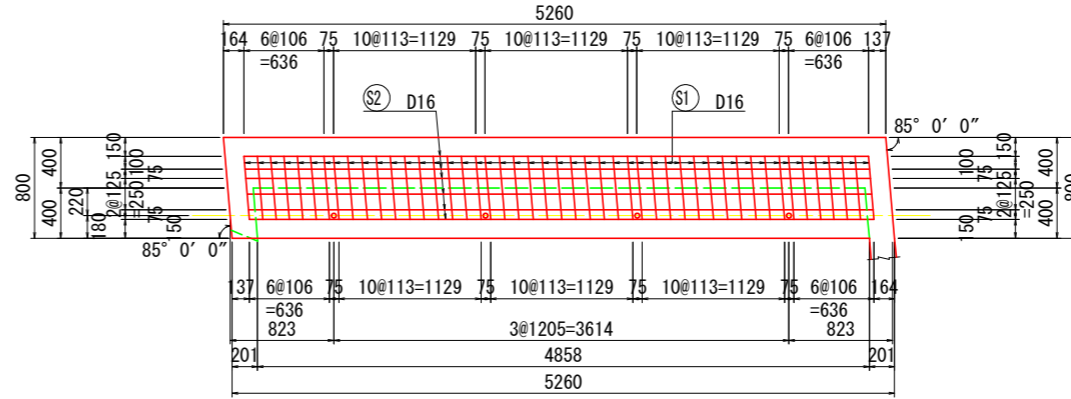
3-3 S=1:30



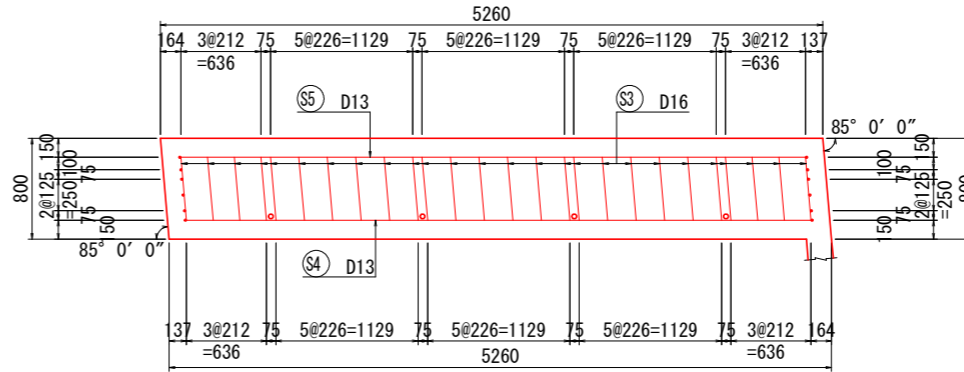
4-4 S=1:30



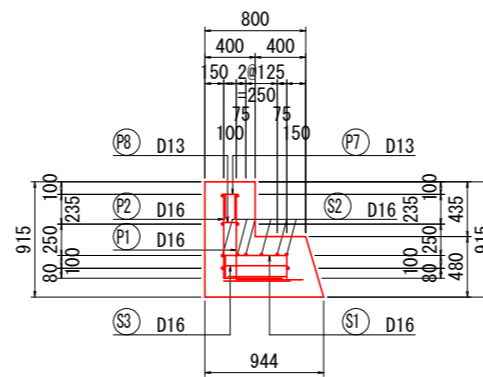
5-5 S=1:30



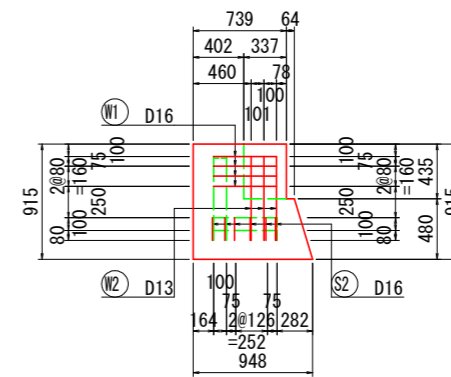
6-6 S=1:30



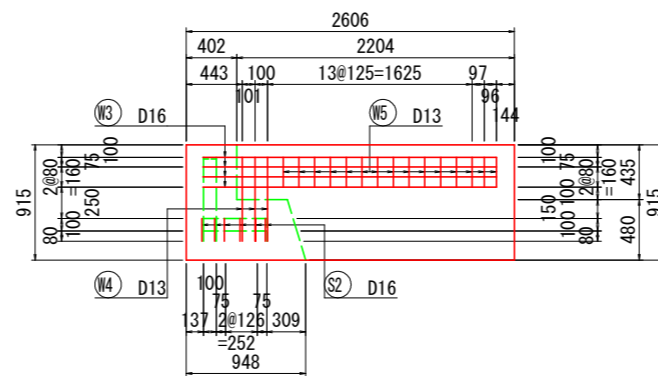
7-7 S=1:30



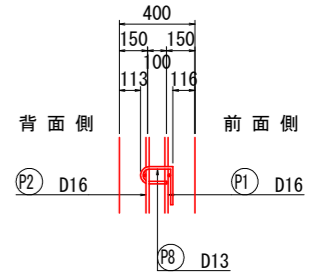
8-8 S=1:30



9-9 S=1:30

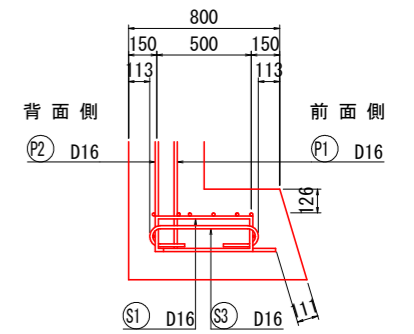


パラペット詳細図 S=1:20

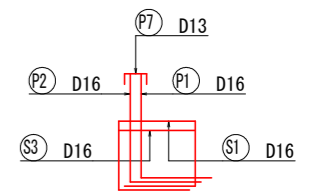


\*組立筋(P8)は、半円形フックを背面側に配置する。

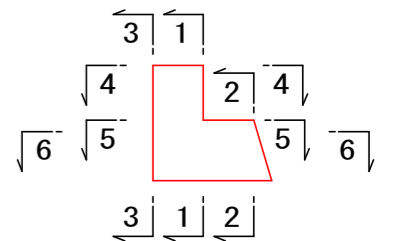
壁詳細図 S=1:20



主鉄筋組立図



マーク図

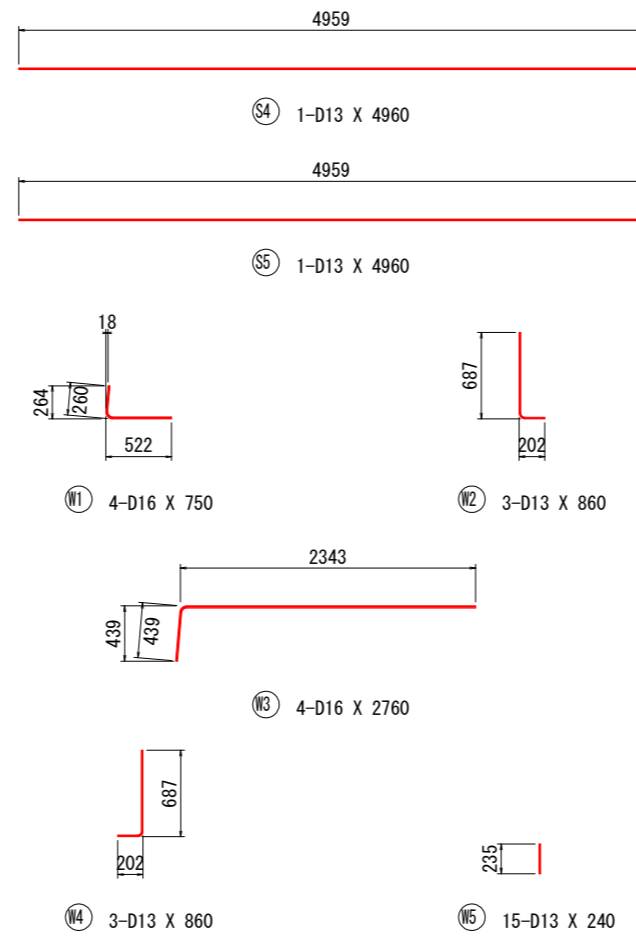
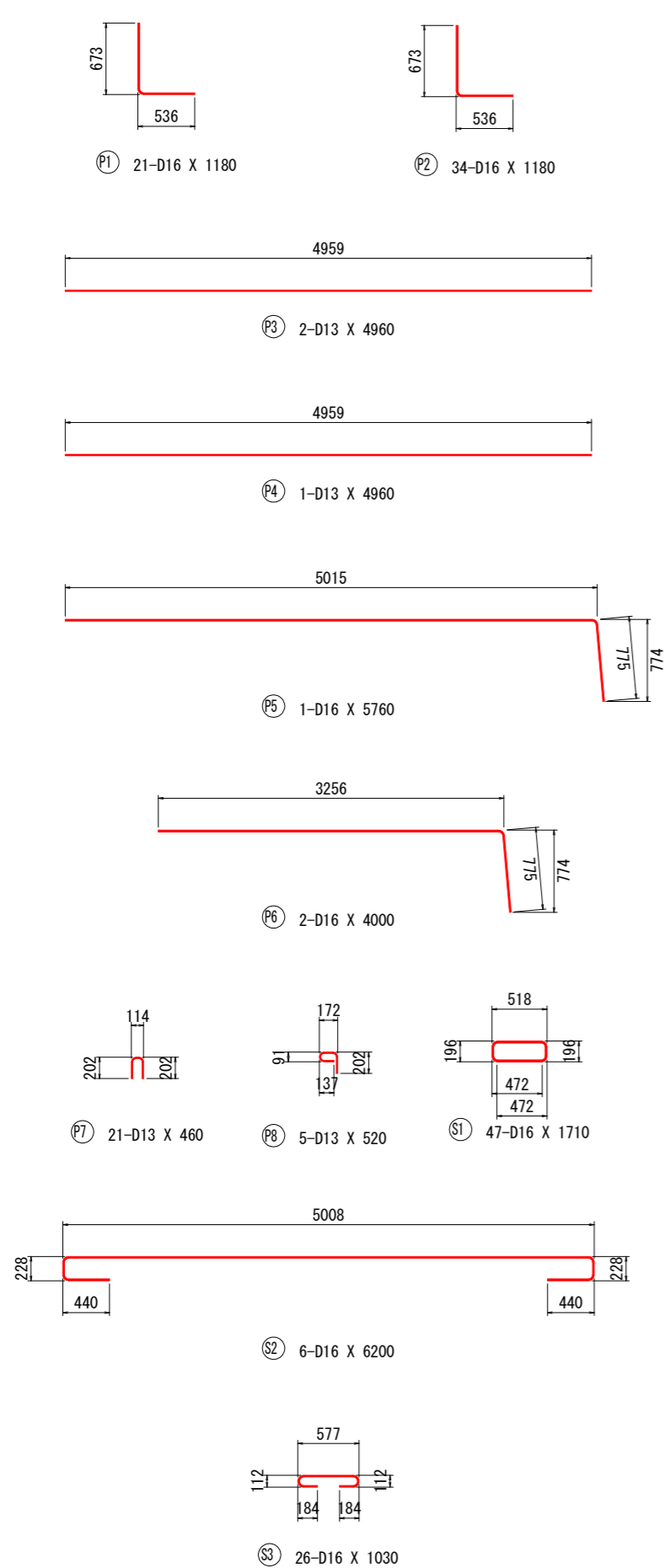


## 実施設計図面

工事名	R2徳土 松谷川 板・那東 河川工事		
路線名等	松谷川		
工事箇所	板野郡板野町那東		
図面名	A1橋台配筋図(その1)		
縮尺	図示	図面番号	11 / 24
会社名			
事業者名	徳島県東部県土整備局<徳島>		

A1橋台配筋図(その2) S=1:30

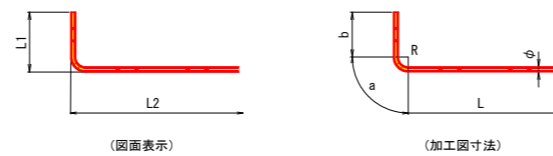
鉄筋加工図



スターラップ 帯鉄筋 組み立て筋加工要領

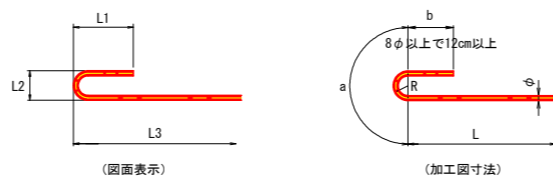
(1) 直角フック

	D13	D16	D19	D22	D25	D29	D32	D35	D38	D41	D51	適用
a	61	75	90	104	118	137	151	165	179	193	240	
b	156	192	228	264	300	348	384	420	456	492	612	12φ以上
R	39	48	57	66	75	87	96	105	114	123	153	3φ以上
L1	202	248	295	341	388	450	496	543	589	636	791	15.5φ以上



(2) 半円形フック

	D13	D16	D19	D22	D25	D29	D32	D35	D38	D41	D51	適用
a	123	151	179	207	236	273	302	330	358	386	481	
b	120	128	152	176	200	232	256	280	304	328	408	8φ以上かつ12cm以上
R	39	48	57	66	75	87	96	105	114	123	153	3φ以上
L1	166	184	219	253	288	334	368	403	437	472	587	11.5φ以上
L2	91	112	133	154	175	203	224	245	266	287	357	7φ以上



種別	径	長さ	本数	単位質量	一本当り質量	質量	摘要
P1	D16	1180	21	1.56	1.84	39	└
P2	D16	1180	34	1.56	1.84	63	└
P3	D13	4960	2	0.995	4.94	10	└
P4	D13	4960	1	0.995	4.94	5	└
P5	D16	5760	1	1.56	8.99	9	└
P6	D16	4000	2	1.56	6.24	12	└
P7	D13	460	21	0.995	0.46	10	n
P8	D13	520	5	0.995	0.52	3	9
151							
S1	D16	1710	47	1.56	2.67	125	└
S2	D16	6200	6	1.56	9.67	58	└
S3	D16	1030	26	1.56	1.61	42	└
S4	D13	4960	1	0.995	4.94	5	└
S5	D13	4960	1	0.995	4.94	5	└
235							
W1	D16	750	4	1.56	1.17	5	└
W2	D13	860	3	0.995	0.86	3	└
W3	D16	2760	4	1.56	4.31	17	└
W4	D13	860	3	0.995	0.86	3	J
W5	D13	240	15	0.995	0.24	4	I
32							
合計 D16				370 kg			
D13				48 kg			
総質量				418 kg (SD345)			

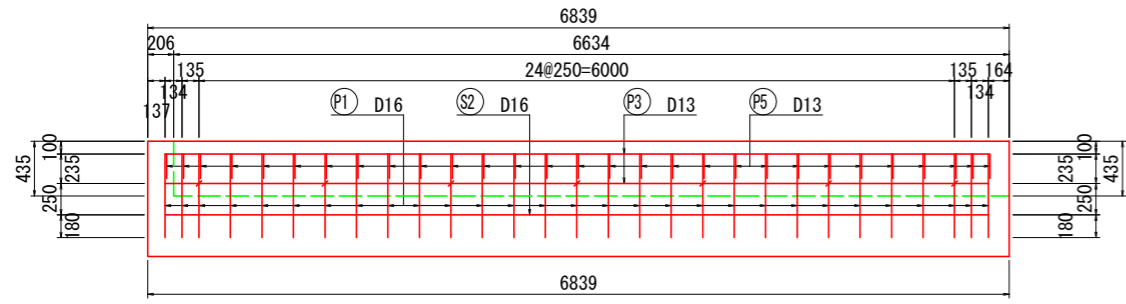
参照事項: 図中に曲げ半径表示のない鉄筋の最小曲げ半径は、道路橋示方書 同解説IV下部構造編(平成24年3月)による。

実施設計図面

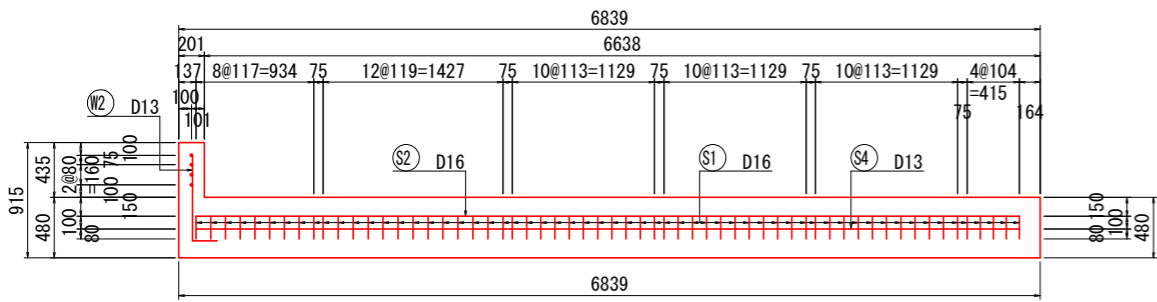
工事名	R2徳土 松谷川 板・那東 河川工事		
路線名等	松谷川		
工事箇所	板野郡板野町那東		
図面名	A1橋台配筋図(その2)		
縮尺	S=1:30	図面番号	12 / 24
会社名			
事業者名	徳島県東部県土整備局<徳島>		

# A2橋台配筋図(その1)

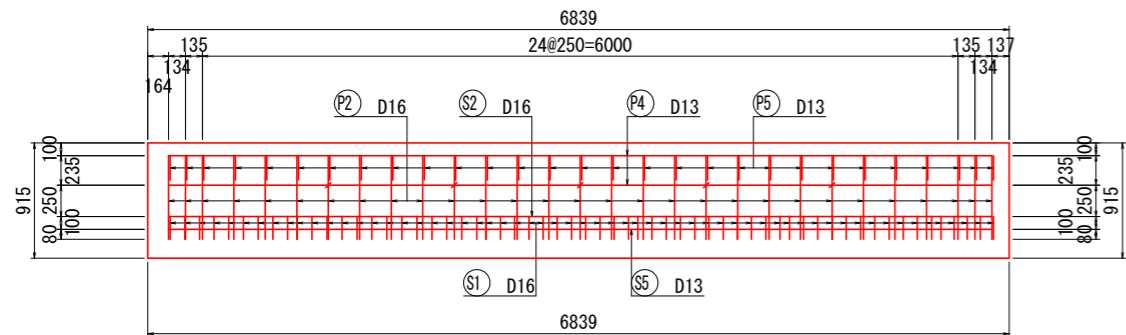
1 - 1 S=1:30



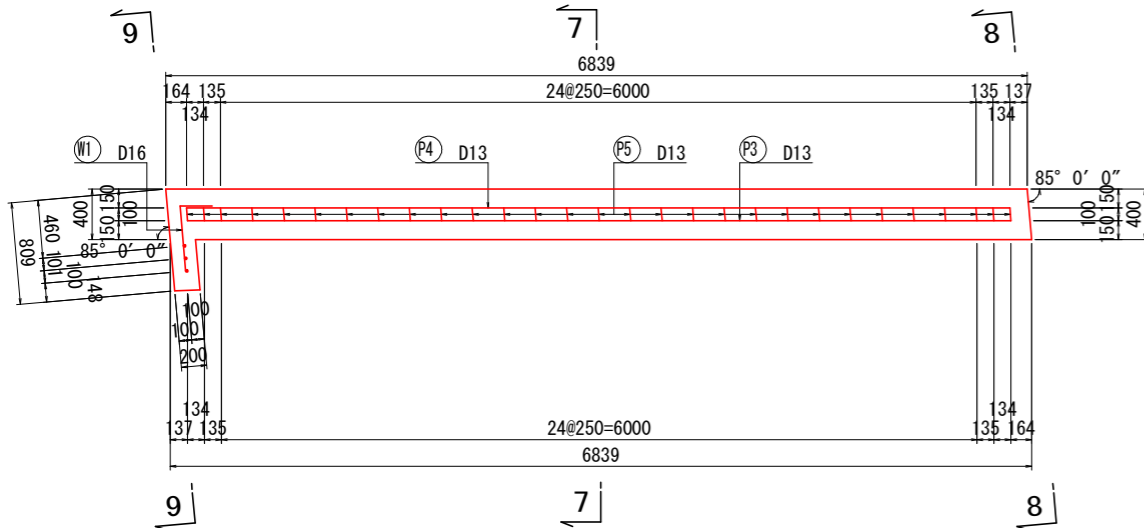
2 - 2 S=1:30



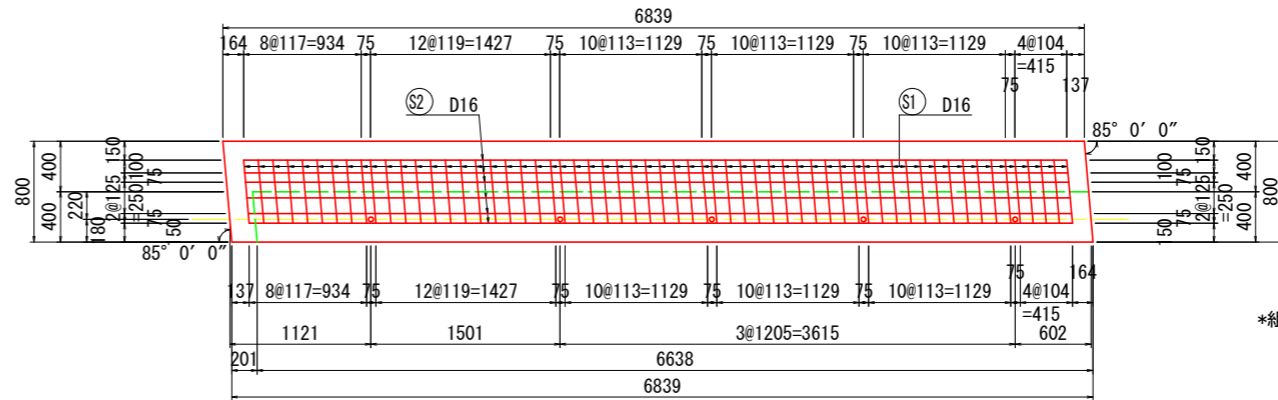
3 - 3 S=1:30



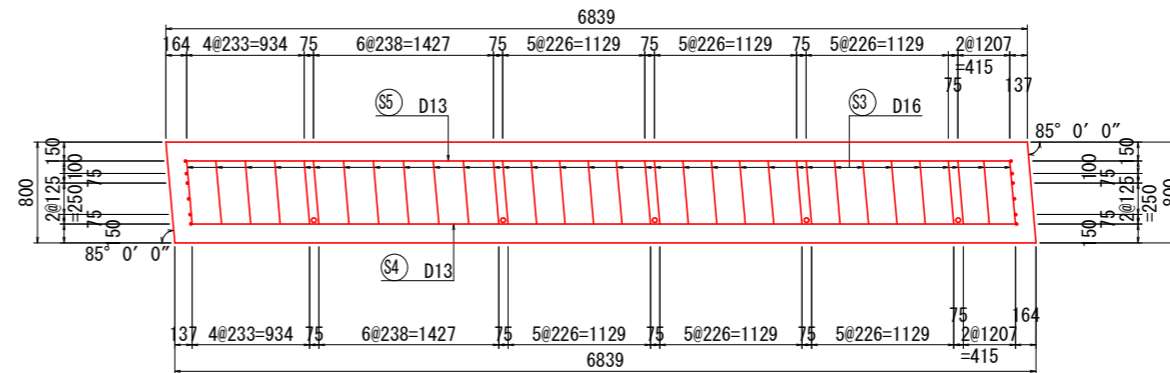
4 - 4 S=1:30



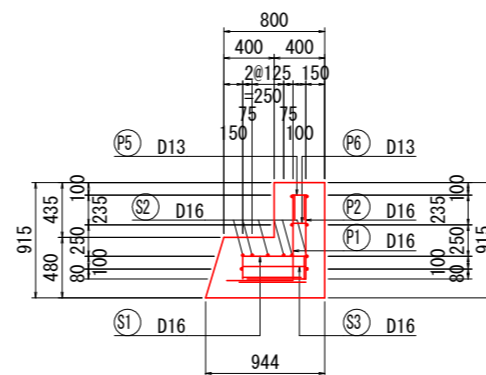
5 - 5 S=1:30



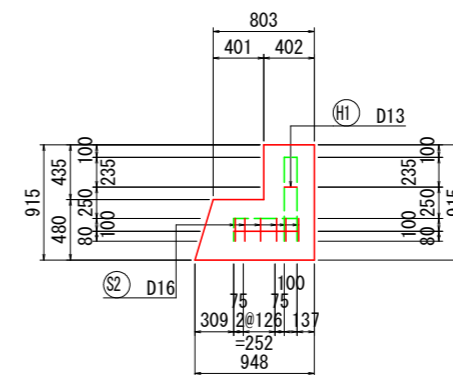
6 - 6 S=1:30



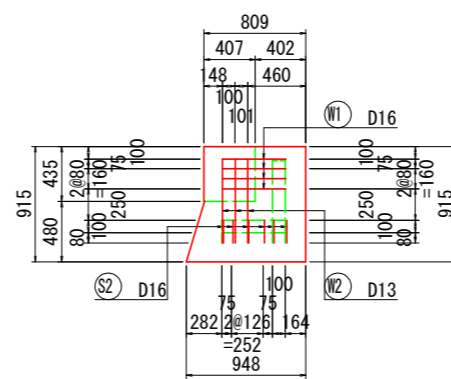
7 - 7 S=1:30



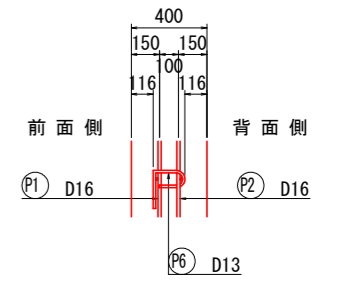
8 - 8 S=1:30



9 - 9 S=1:30

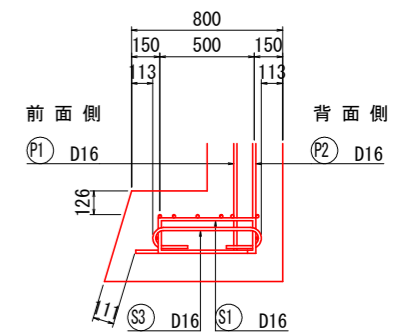


パラペット詳細図 S=1:20

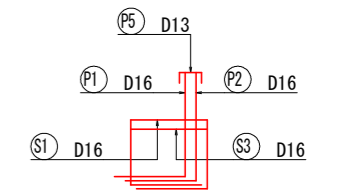


\*組立筋 (P6) は、半円形フックを背面側に配置する。

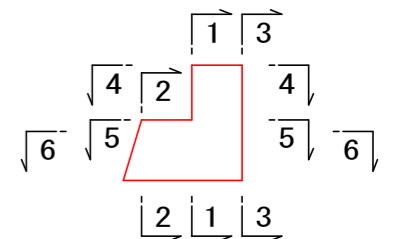
壁詳細図 S=1:20



主鉄筋組立図



マーク図

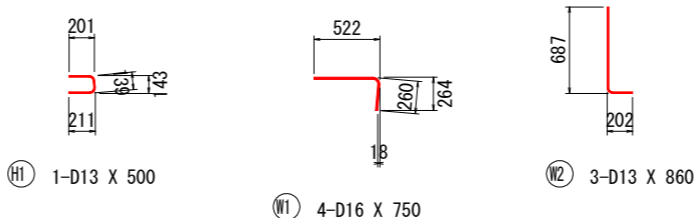
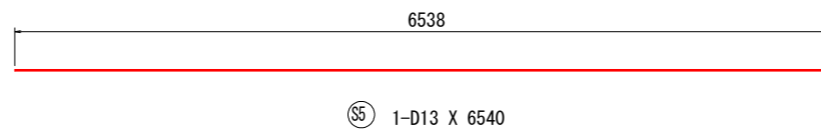
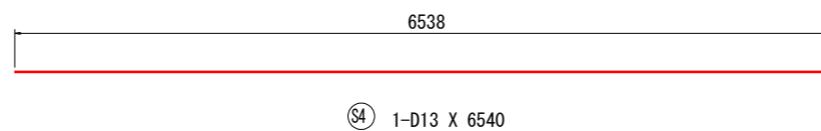
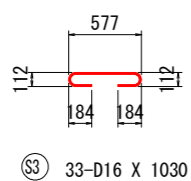
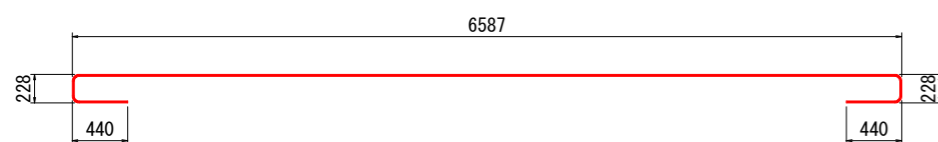
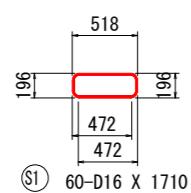
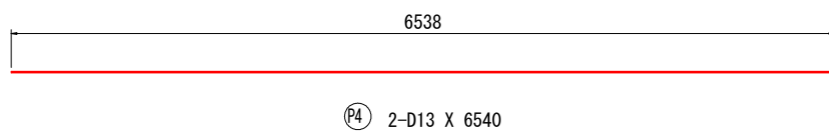
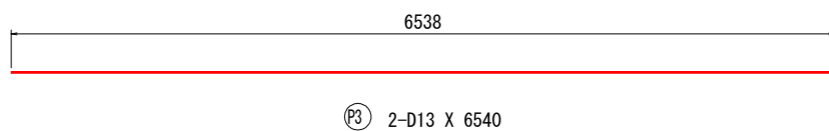


## 実施設計図面

工事名	R2徳土 松谷川 板・那東 河川工事		
路線名等	松谷川		
工事箇所	板野郡板野町那東		
図面名	A2橋台配筋図(その1)		
縮尺	図示	図面番号	13 / 24
会社名			
事業者名	徳島県東部県土整備局<徳島>		

鉄筋加工図

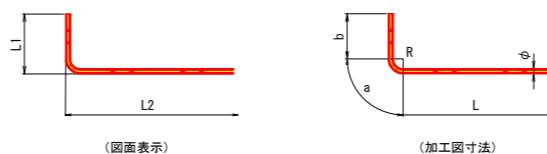
A 2 橋台配筋図 (その2) S=1:30



スターラップ 帯鉄筋 組み立て筋加工要領

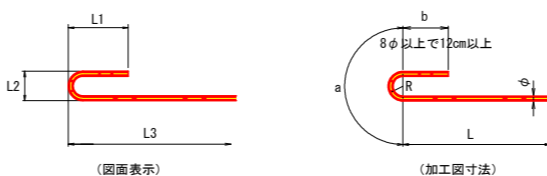
(1) 直角フック

	D13	D16	D19	D22	D25	D29	D32	D35	D38	D41	D51	適用
a	61	75	90	104	118	137	151	165	179	193	240	
b	156	192	228	264	300	348	384	420	456	492	612	12φ以上
R	39	48	57	66	75	87	96	105	114	123	153	3φ以上
L1	202	248	295	341	388	450	496	543	589	636	791	15.5φ以上



(2) 半円形フック

	D13	D16	D19	D22	D25	D29	D32	D35	D38	D41	D51	適用
a	123	151	179	207	236	273	302	330	358	386	481	
b	120	128	152	176	200	232	256	280	304	328	408	8φ以上かつ12cm以上
R	39	48	57	66	75	87	96	105	114	123	153	3φ以上
L1	166	184	219	253	288	334	368	403	437	472	587	11.5φ以上
L2	91	112	133	154	175	203	224	245	266	287	357	7φ以上



種別	径	長さ	本数	単位質量	一本当り質量	質量	摘要
P1	D16	1180	29	1.56	1.84	53	J
P2	D16	1180	29	1.56	1.84	53	J
P3	D13	6540	2	0.995	6.51	13	—
P4	D13	6540	2	0.995	6.51	13	—
P5	D13	460	29	0.995	0.46	13	n
P6	D13	510	7	0.995	0.51	4	P
149							
S1	D16	1710	60	1.56	2.67	160	□
S2	D16	7780	6	1.56	12.14	73	—
S3	D16	1030	33	1.56	1.61	53	—
S4	D13	6540	1	0.995	6.51	7	—
S5	D13	6540	1	0.995	6.51	7	—
300							
H1	D13	500	1	0.995	0.50	1	□
1							
W1	D16	750	4	1.56	1.17	5	—
W2	D13	860	3	0.995	0.86	3	L
8							
合計 D16				397 kg			
D13				61 kg			
総質量				458 kg (SD345)			

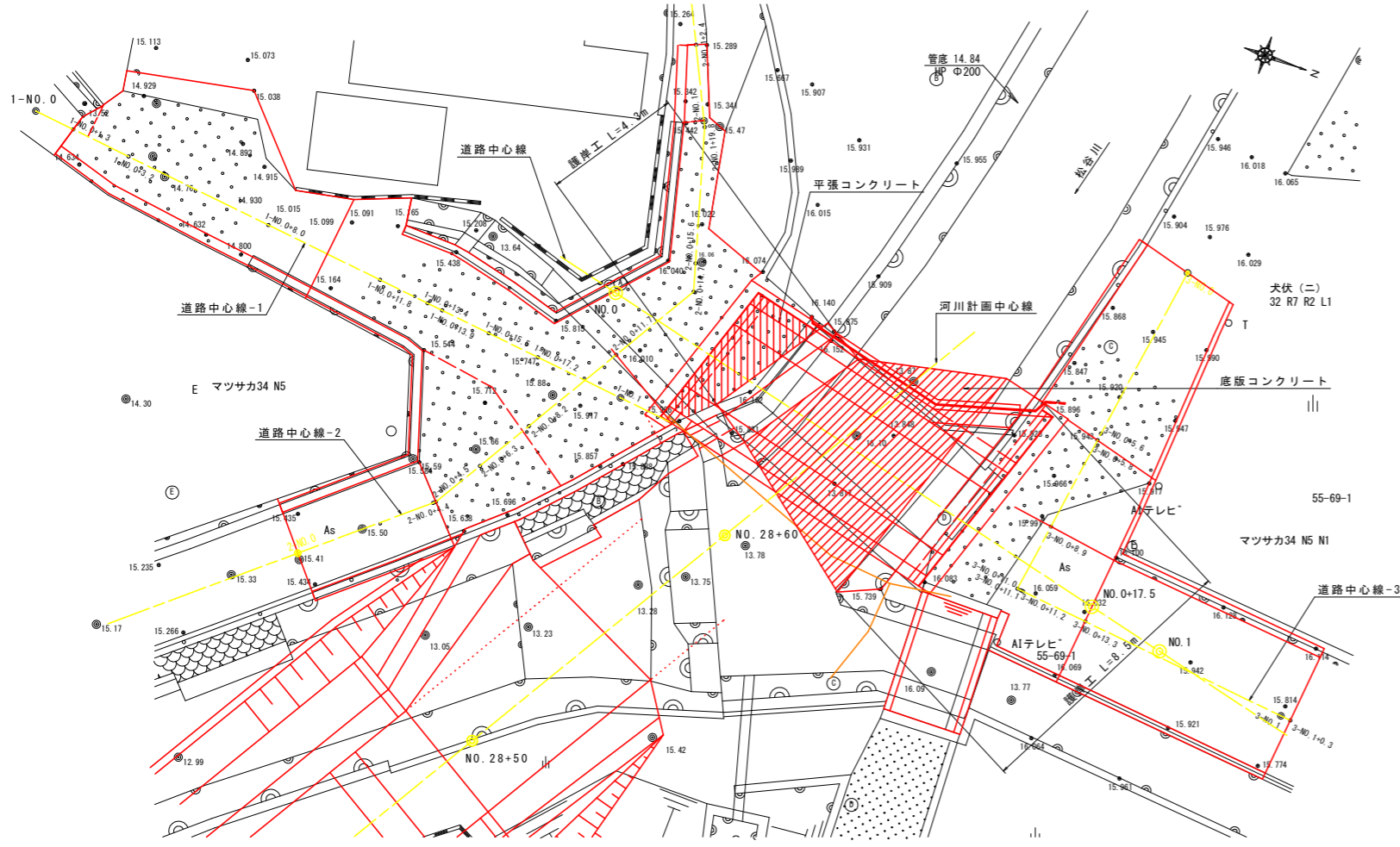
参照事項: 図中に曲げ半径表示のない鉄筋の最小曲げ半径は、道路橋示方書 同解説IV下部構造編(平成24年3月)による。

実施設計図面

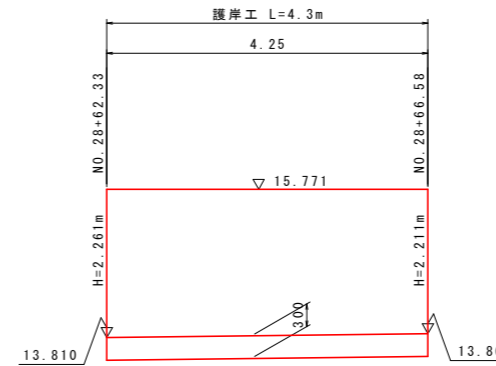
工事名	R2徳土 松谷川 板・那東 河川工事		
路線名等	松谷川		
工事箇所	板野郡板野町那東		
図面名	A2橋台配筋図(その2)		
縮尺	S=1:30	図面番号	14 / 24
会社名			
事業者名	徳島県東部県土整備局<徳島>		

# 橋梁部護岸詳細図 S=1:50

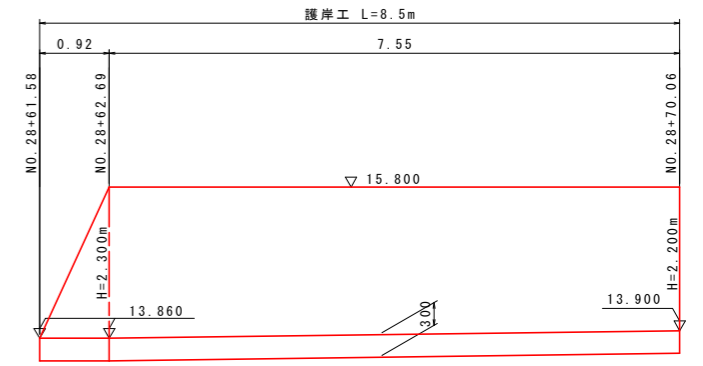
平面図 S=1:100



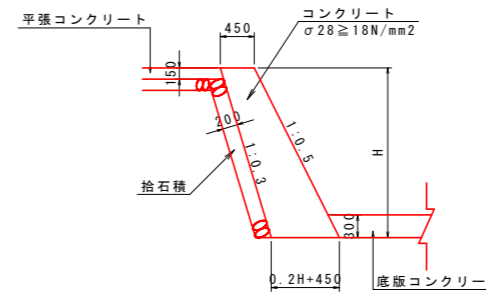
右岸側護岸工展開図 S=1:50



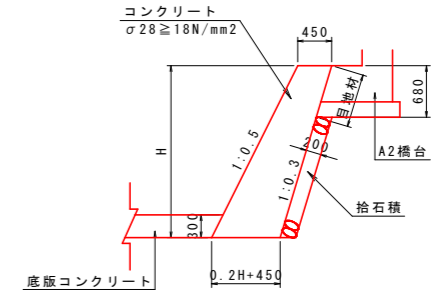
左岸側護岸工展開図 S=1:50



コンクリート護岸 S=1:50  
右岸側



コンクリート護岸 S=1:50  
左岸側



河川平面線形 計画中心線主要点一覧表

測点	X座標	Y座標	接線方向角	線形要素
NO. 28+50	126417.428	86835.759	300° 52' 34"	R=∞
NO. 28+60	126422.560	86827.176	300° 52' 34"	

道路平面線形 計画中心線主要点一覧表

主要点名称	測点	X座標	Y座標	接線方向角	線形要素
BP	NO. 0	126416.867	86821.320	13° 24' 32"	R=∞
EP	NO. 1	126436.322	86825.958	13° 24' 32"	

道路平面線形-1 計画中心線主要点一覧表

主要点名称	測点	X座標	Y座標	接線方向角	線形要素
BP	1-NO. 0	126398.221	86822.160	6° 8' 43"	R=∞
EP	1-NO. 1	126418.106	86824.301	6° 8' 43"	

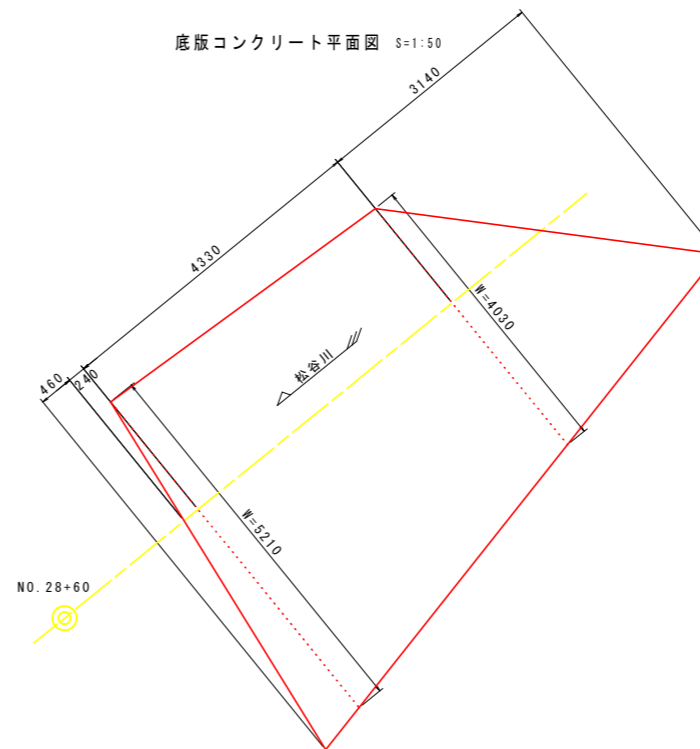
道路平面線形-2 計画中心線主要点一覧表

主要点名称	測点	X座標	Y座標	接線方向角	線形要素
BP	2-NO. 0	126410.427	86832.173	319° 37' 7"	R=∞
IP1	2-NO. 0+ 4.523	126413.872	86829.243	300° 47' 51"	
IP2	2-NO. 0+14.740	126419.103	86820.467	253° 48' 55"	
IP3	2-NO. 0+19.806	126417.691	86815.602	244° 1' 30"	
EP	2-NO. 1+ 2.367	126416.569	86813.299	244° 1' 30"	

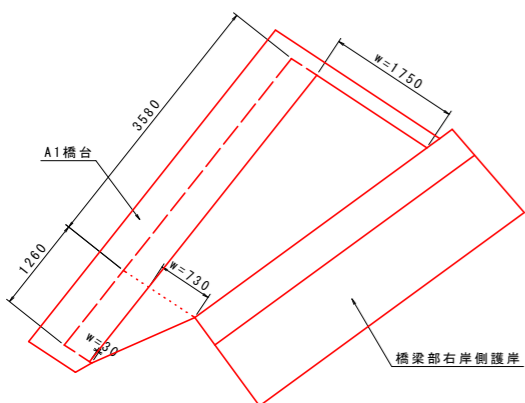
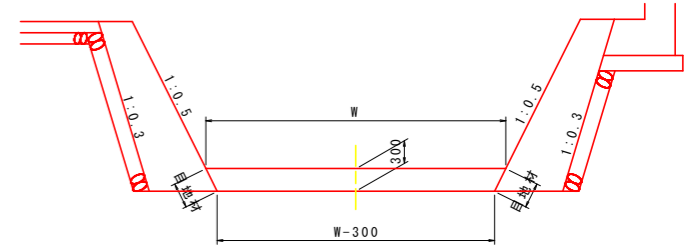
道路平面線形-3 計画中心線主要点一覧表

主要点名称	測点	X座標	Y座標	接線方向角	線形要素
BP	3-NO. 0	126433.157	86814.738	98° 18' 29"	R=∞
IP1	3-NO. 0+11.018	126431.565	86825.640	5° 47' 14"	
EP	2-NO. 1+ 0.320	126440.820	86826.578	5° 47' 14"	

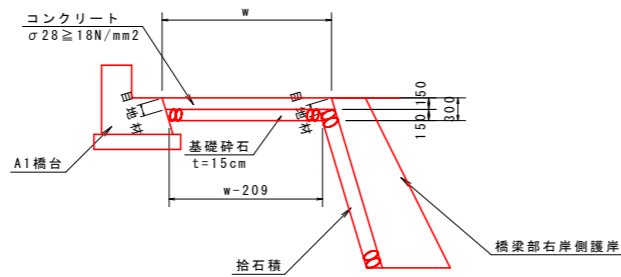
底板コンクリート平面図 S=1:50



底板コンクリート S=1:50



平張コンクリート S=1:50

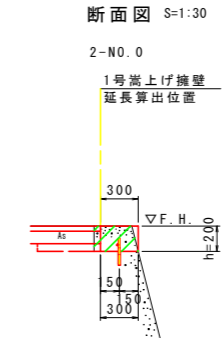
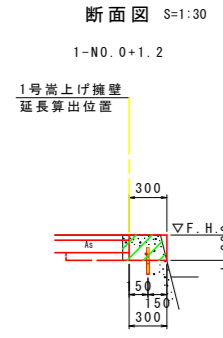
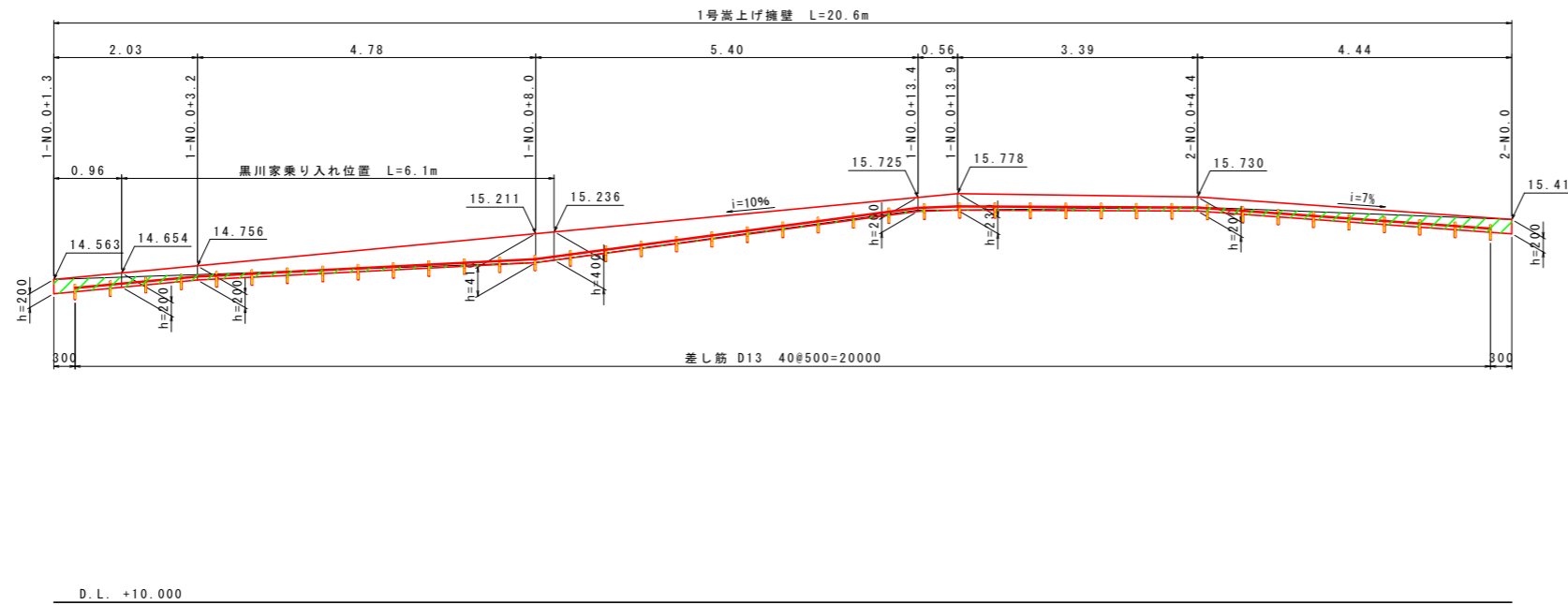


## 実施設計図面

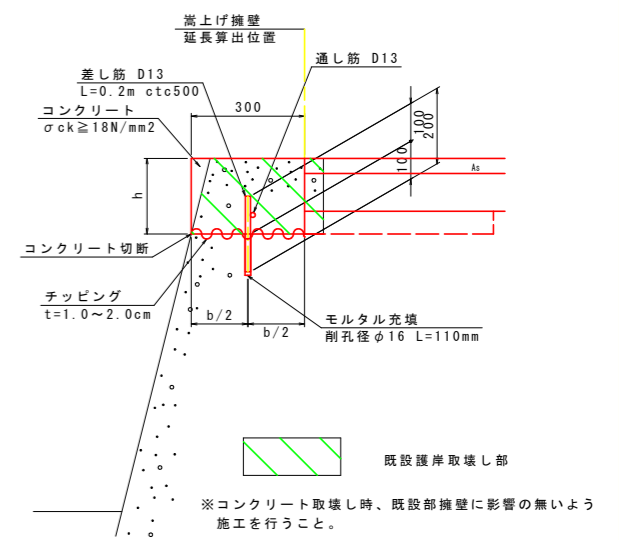
工事名	R2徳土 松谷川 板・那東 河川工事		
路線名等	松谷川		
工事箇所	板野郡板野町那東		
図面名	橋梁部護岸詳細図		
縮尺	S=1:50	図面番号	15 / 24
会社名			
事業者名	徳島県東部県土整備局<徳島>		

# 右岸側擁壁工展開図 (その1)

1号嵩上げ擁壁 S=1:50

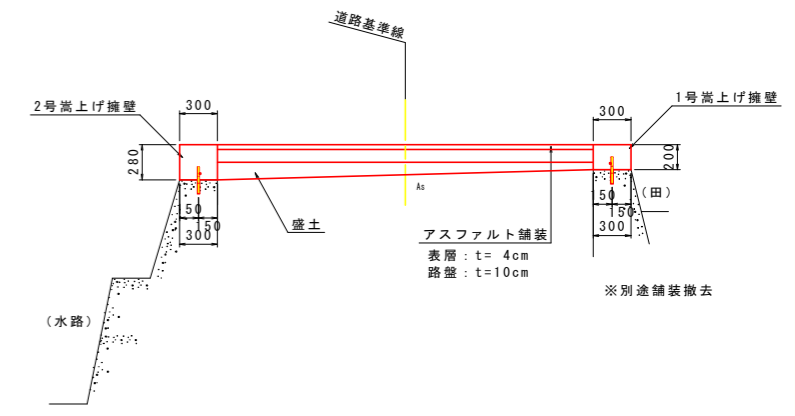


嵩上げ擁壁構造図 S=1:10

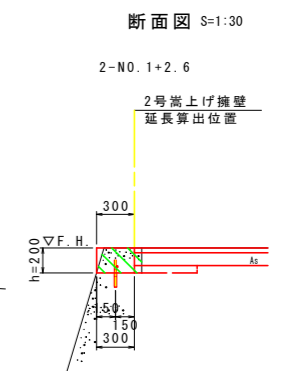
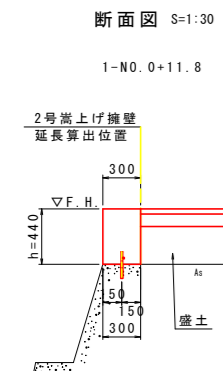
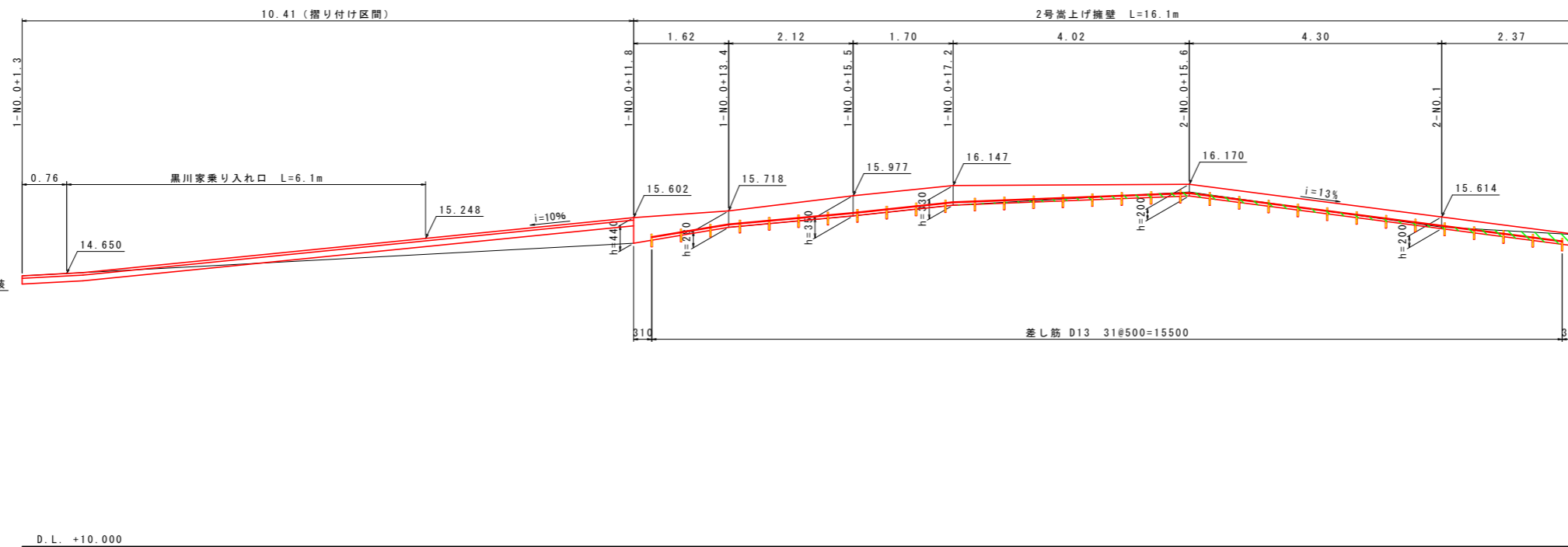


標準断面図 S=1:30

1-N0.0+13.5付近



2号嵩上げ擁壁 S=1:50

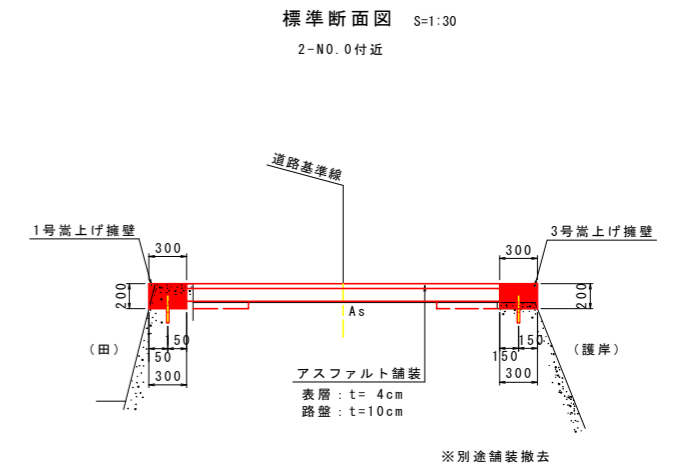
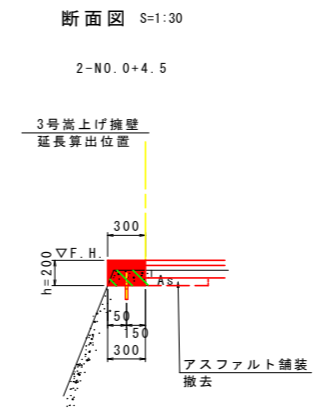
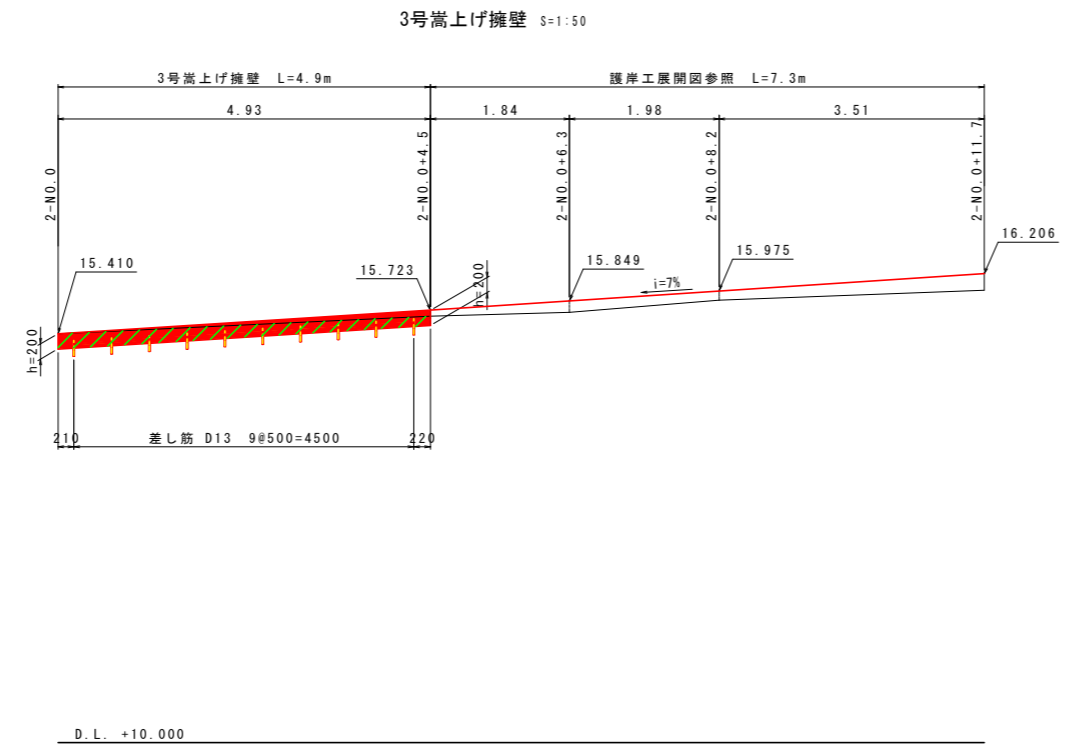
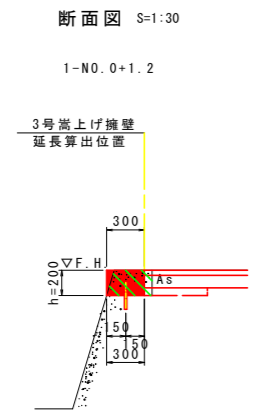


## 実施設計図面

工事名	R2徳土 松谷川 板・那東 河川工事
路線名等	松谷川
工事箇所	板野郡板野町那東
図面名	右岸側擁壁工展開図 (その1)
縮尺	図示 図面番号 16 / 24
会社名	
事業者名	徳島県東部県土整備局<徳島>



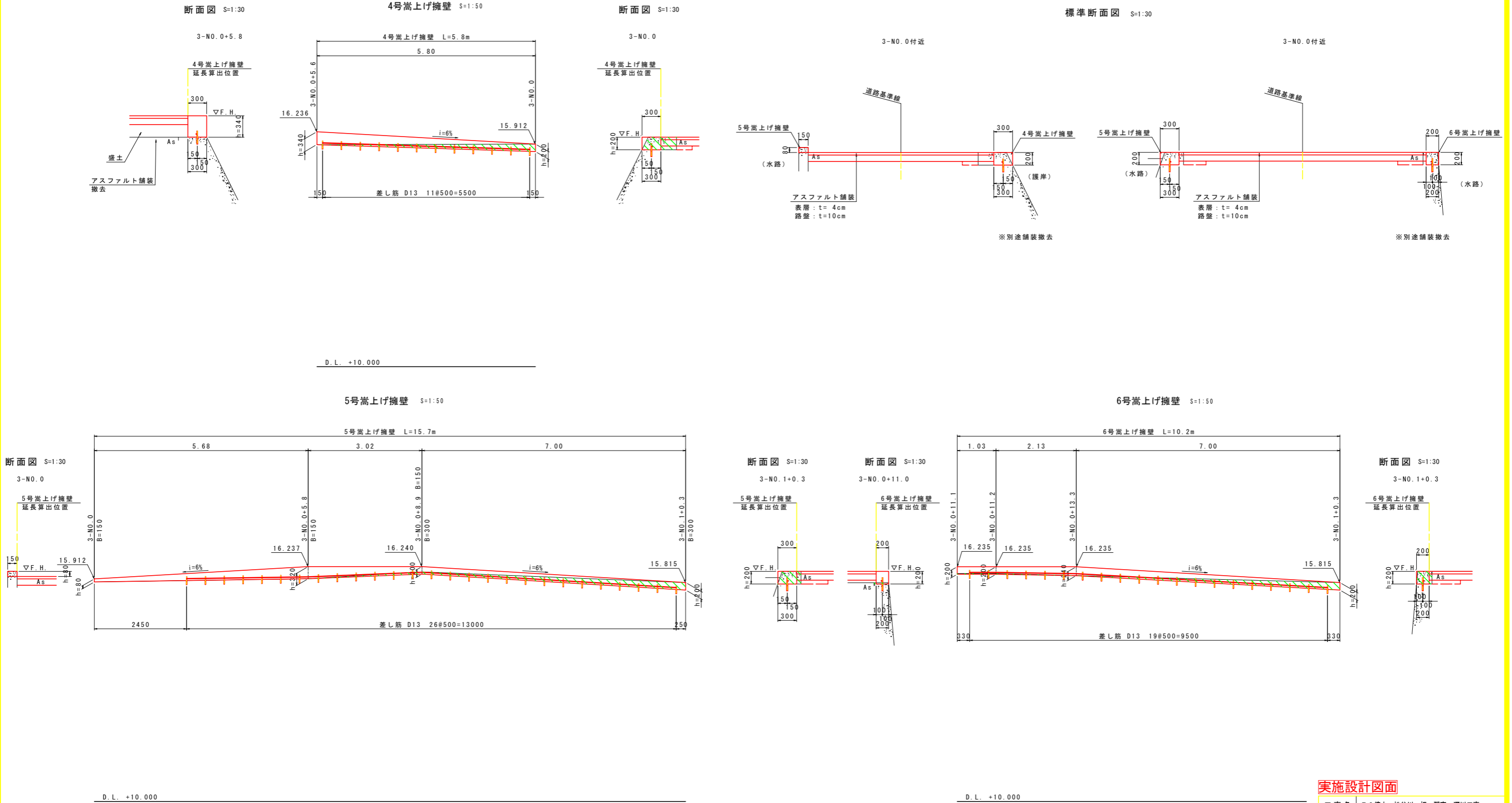
# 右岸側擁壁工展開図 (その2)



## 実施設計図面

工事名	R2徳土 松谷川 板・那東 河川工事		
路線名等	松谷川		
工事箇所	板野郡板野町那東		
図面名	右岸側擁壁工展開図 (その2)		
縮尺	図示	図面番号	17 / 24
会社名			
事業者名	徳島県東部県土整備局<徳島>		

# 左岸側擁壁工展開図



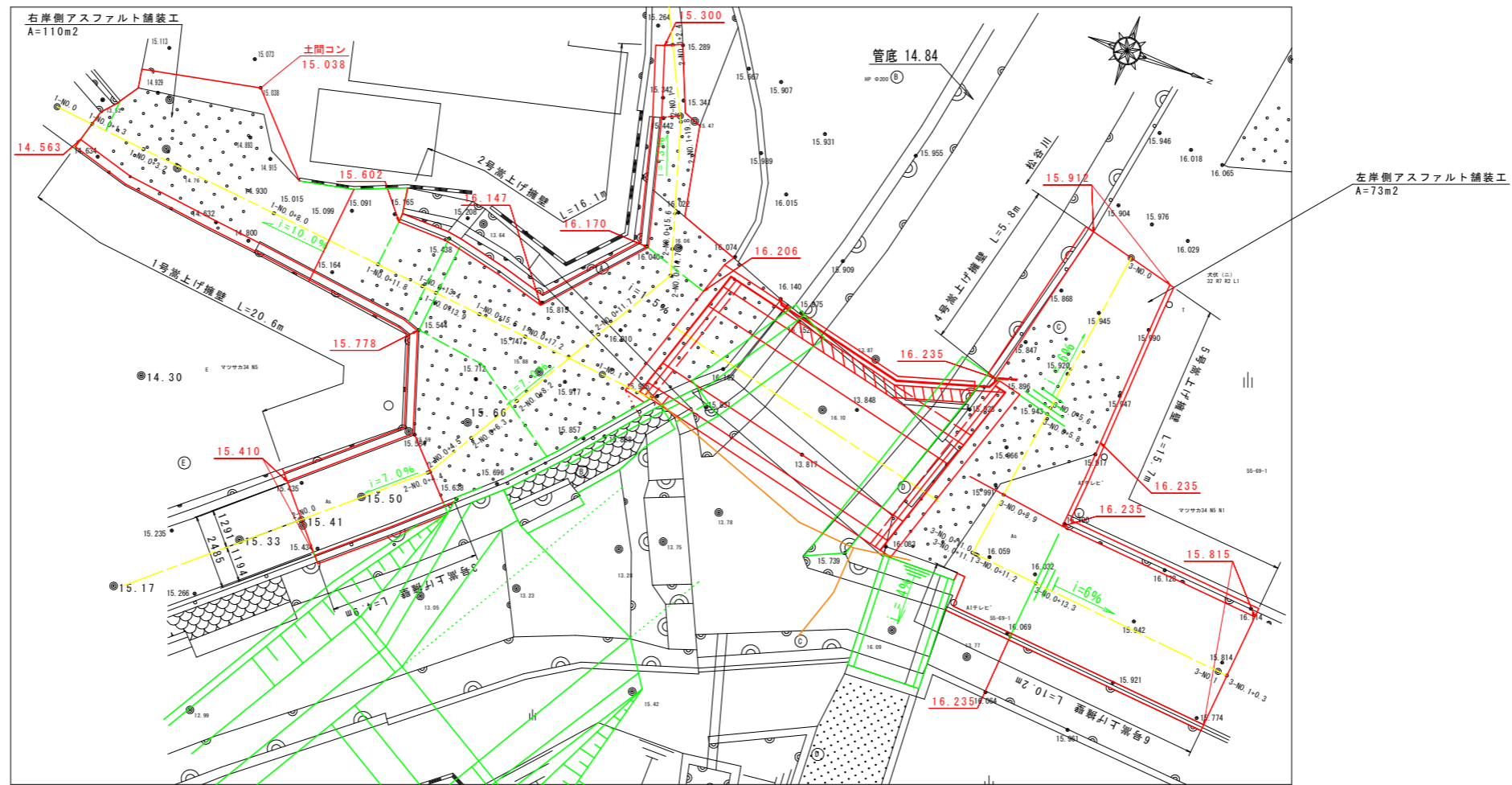
※コンクリート取壊し時、既設部擁壁に影響の無いよう、施工を行うこと。

## 実施設計図面

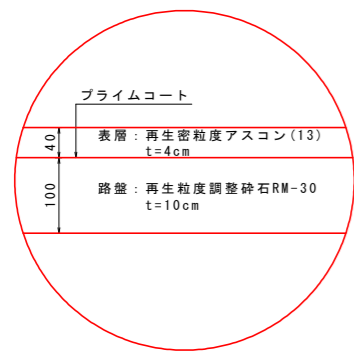
工事名	R2徳土 松谷川 板・那東 河川工事
路線名等	松谷川
工事箇所	板野郡板野町那東
図面名	左岸側擁壁工展開図
縮尺	図示 図面番号 18 / 24
会社名	
事業者名	徳島県東部県土整備局<徳島>

# 舗装工詳細図

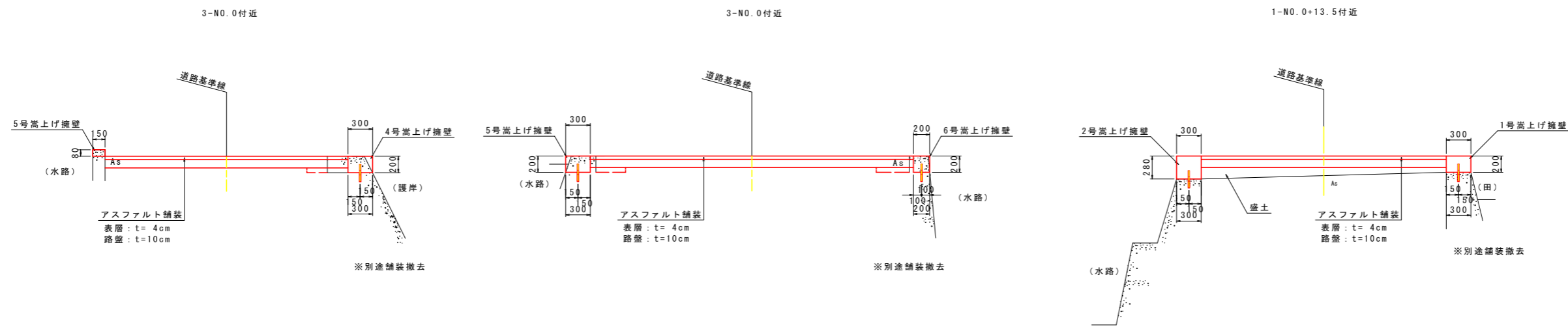
平面図 S=1:100



アスファルト舗装構成 S=1:5



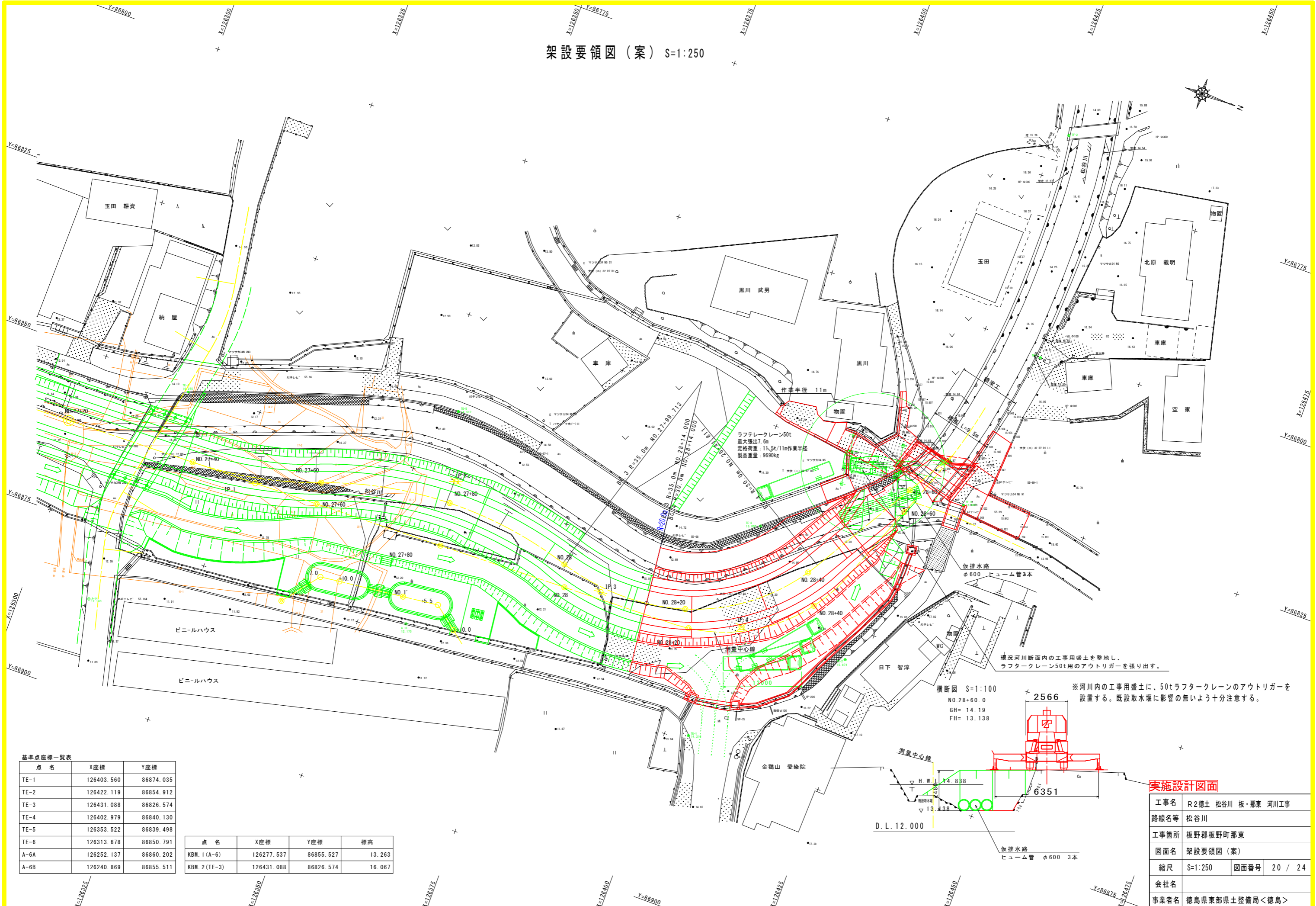
標準断面図 S=1:30



## 実施設計図面

工事名	R2徳土 松谷川 板・那東 河川工事		
路線名等	松谷川		
工事箇所	板野郡板野町那東		
図面名	舗装工詳細図		
縮尺	図示	図面番号	19 / 24
会社名			
事業者名	徳島県東部県土整備局<徳島>		

架設要領図(案) S=1:250



基準点座標一覧表

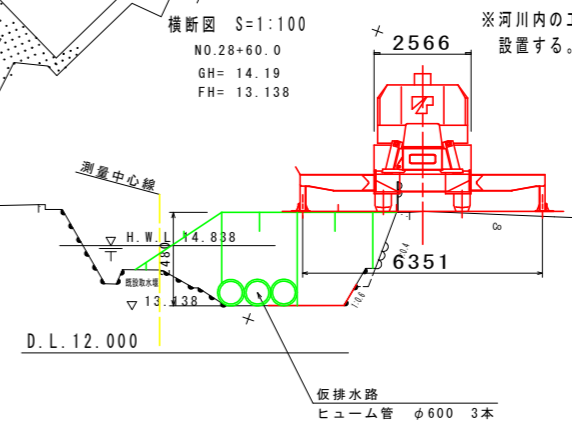
点名	X座標	Y座標
TE-1	126403.560	86874.035
TE-2	126422.119	86854.912
TE-3	126431.088	86826.574
TE-4	126402.979	86840.130
TE-5	126353.522	86839.498
TE-6	126313.678	86850.791
A-6A	126252.137	86860.202
A-6B	126240.869	86855.511

点名	X座標	Y座標	標高
KBM. 1 (A-6)	126277.537	86855.527	13.263
KBM. 2 (TE-3)	126431.088	86826.574	16.067

横断面 S=1:100  
 NO.28+60.0  
 GH= 14.19  
 FH= 13.138

現況河川断面内の工事用盛土を整地し、ラフタークレーン50t用のアウトリガーを張り出す。

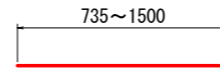
※河川内の工事用盛土に、50tラフタークレーンのアウトリガーを設置する。既設取水堰に影響の無いよう十分注意する。



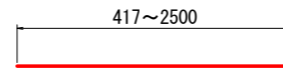
実施設計図面

工事名	R2徳土 松谷川 板・那東 河川工事
路線名等	松谷川
工事箇所	板野郡板野町那東
図面名	架設要領図(案)
縮尺	S=1:250
図面番号	20 / 24
会社名	
事業者名	徳島県東部県土整備局<徳島>

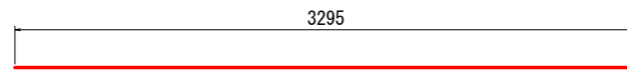
張出床板配筋図 (参考図) S=1:20



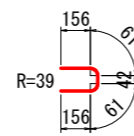
⓪1 24-D19 X 1140 (平均長)



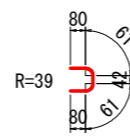
⓪2 12-D19 X 1460 (平均長)



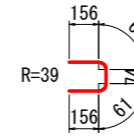
⓪3 2-D19 X 3300



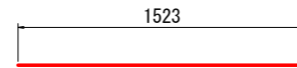
⓪4 21-D13 X 480



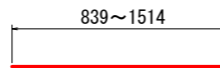
⓪5 1-D13 X 330



⓪6 6-D13 X 510



⓪1 24-D19 X 1530 (工場差し筋)



⓪2 20-D19 X 1180 (平均長) (工場差し筋)

鉄筋表

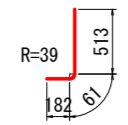
種別	径	長さ	本数	単位質量	一本当り質量	質量	摘要
S1	D19	1140	24	2.25	2.57	62	— (平均長)
S2	D19	1460	12	2.25	3.29	39	— (平均長)
S3	D19	3300	2	2.25	7.43	15	—
S4	D13	480	21	0.995	0.48	10	⌋
S5	D13	330	1	0.995	0.33	0	⌋
S6	D13	510	6	0.995	0.51	3	⌋
129							
合計 D19				116 kg			
				D13		13 kg	
総質量				129 kg (SD345)			
工場差し筋							
K1	D19	1530	24	2.25	3.44	83	—
K2	D19	1180	20	2.25	2.66	53	— (平均長)
136							
合計 D19				136 kg			
総質量				136 kg (SD345)			

注) 表示寸法は、鉄筋の中心位置での寸法とする。

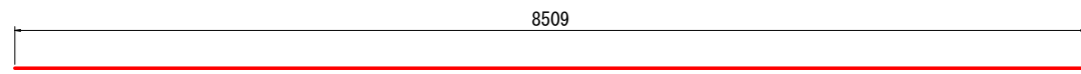
実施設計図面

工事名	R2徳土 松谷川 板・那東 河川工事		
路線名等	松谷川		
工事箇所	板野郡板野町那東		
図面名	張出床板配筋図 (参考図)		
縮尺	S=1:20	図面番号	21 / 24
会社名			
事業者名	徳島県東部県土整備局<徳島>		

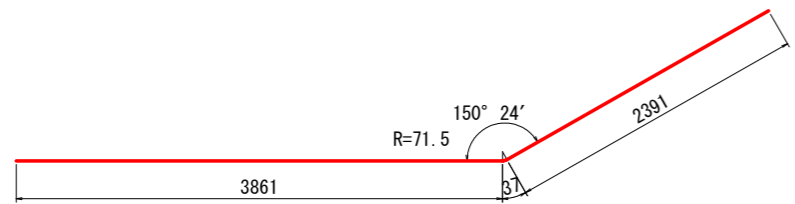
地覆配筋図(参考図)



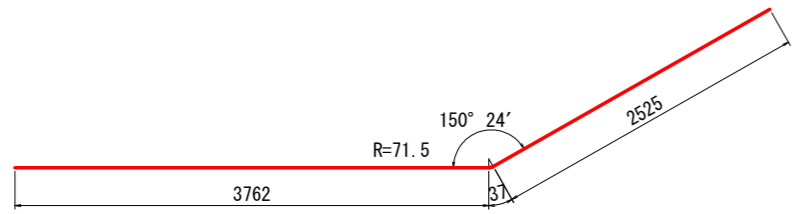
Ⓜ1 17-D13 X 760



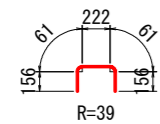
Ⓜ2 4-D13 X 8510



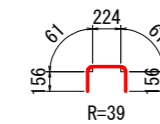
Ⓜ3 2-D13 X 6290



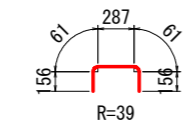
Ⓜ4 2-D13 X 6330



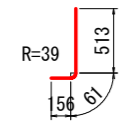
Ⓜ5 60-D13 X 660



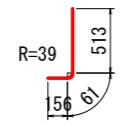
Ⓜ6 3-D13 X 660



Ⓜ7 1-D13 X 730



Ⓜ1 72-D13 X 730(工場差し筋)  
(下流側)



Ⓜ2 38-D13 X 730(工場差し筋)  
(上流側)

鉄筋表

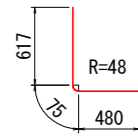
種別	径	長さ	本数	単位質量	一本当り質量	質量	摘要
J1	D13	760	17	0.995	0.76	13	J
J2	D13	8510	4	0.995	8.47	34	—
J3	D13	6290	2	0.995	6.26	13	—
J4	D13	6330	2	0.995	6.30	13	—
J5	D13	660	60	0.995	0.66	40	□
J6	D13	660	3	0.995	0.66	2	□
J7	D13	730	1	0.995	0.73	1	□
						116	
合計 D13				116 kg			
総質量				116 kg (SD345)			
工場差し筋							
K1	D13	730	72	0.995	0.73	53	J (下流側)
K2	D13	730	38	0.995	0.73	28	J (上流側)
						81	
合計 D13				81 kg			
総質量				81 kg (SD345)			

注) 表示寸法は、鉄筋の中心位置での寸法とする。

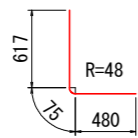
実施設計図面

工事名	R2徳土 松谷川 板・那東 河川工事		
路線名等	松谷川		
工事箇所	板野郡板野町那東		
図面名	地覆配筋図(参考図)		
縮尺	S=1:30	図面番号	22 / 24
会社名			
事業者名	徳島県東部県土整備局<徳島>		

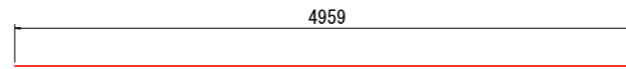
A 1 橋台配筋図 (参考図) S=1:30



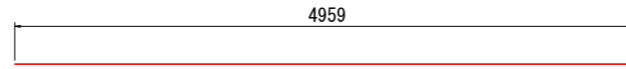
Ⓟ1 21-D16 X 1180



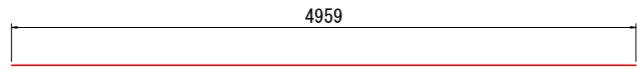
Ⓟ2 34-D16 X 1180



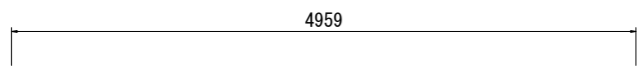
Ⓢ4 1-D13 X 4960



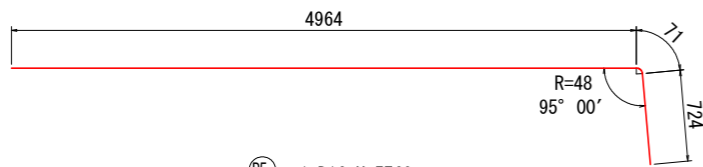
Ⓢ5 1-D13 X 4960



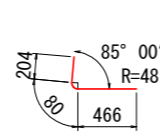
Ⓟ3 2-D13 X 4960



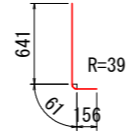
Ⓟ4 1-D13 X 4960



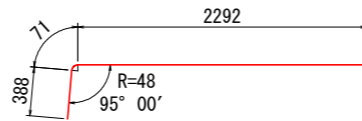
Ⓟ5 1-D16 X 5760



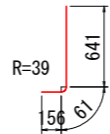
Ⓜ1 4-D16 X 750



Ⓜ2 3-D13 X 860



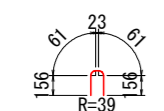
Ⓜ3 4-D16 X 2760



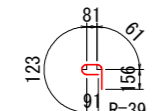
Ⓜ4 3-D13 X 860



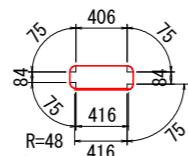
Ⓜ5 15-D13 X 240



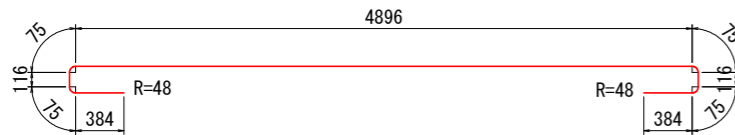
Ⓟ7 21-D13 X 460



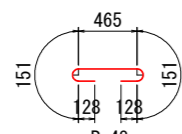
Ⓟ8 5-D13 X 520



Ⓢ1 47-D16 X 1710



Ⓢ2 6-D16 X 6200



Ⓢ3 26-D16 X 1030

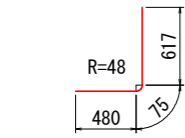
種別	径	長さ	本数	単位質量	一本当り質量	質量	摘要
P1	D16	1180	21	1.56	1.84	39	└
P2	D16	1180	34	1.56	1.84	63	└
P3	D13	4960	2	0.995	4.94	10	—
P4	D13	4960	1	0.995	4.94	5	—
P5	D16	5760	1	1.56	8.99	9	└
P6	D16	4000	2	1.56	6.24	12	└
P7	D13	460	21	0.995	0.46	10	┌
P8	D13	520	5	0.995	0.52	3	┌
151							
S1	D16	1710	47	1.56	2.67	125	○
S2	D16	6200	6	1.56	9.67	58	└
S3	D16	1030	26	1.56	1.61	42	└
S4	D13	4960	1	0.995	4.94	5	—
S5	D13	4960	1	0.995	4.94	5	—
235							
W1	D16	750	4	1.56	1.17	5	└
W2	D13	860	3	0.995	0.86	3	└
W3	D16	2760	4	1.56	4.31	17	└
W4	D13	860	3	0.995	0.86	3	└
W5	D13	240	15	0.995	0.24	4	└
32							
合計 D16				370	kg		
D13				48	kg		
総質量				418	kg (SD345)		

注) 表示寸法は、鉄筋の中心位置での寸法とする。

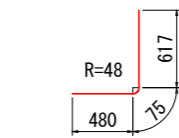
実施設計図面

工事名	R2徳土 松谷川 板・那東 河川工事		
路線名等	松谷川		
工事箇所	板野郡板野町那東		
図面名	A1橋台配筋図(参考図)		
縮尺	S=1:30	図面番号	23 / 24
会社名			
事業者名	徳島県東部県土整備局<徳島>		

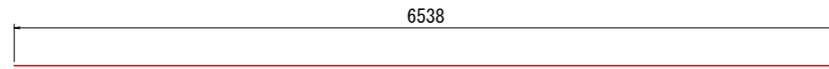
A 2 橋台配筋図 (参考図) S=1:30



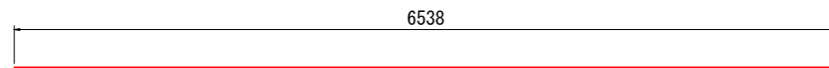
Ⓟ1 29-D16 X 1180



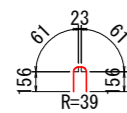
Ⓟ2 29-D16 X 1180



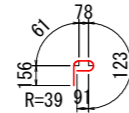
Ⓟ3 2-D13 X 6540



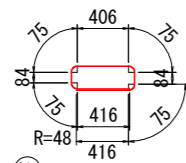
Ⓟ4 2-D13 X 6540



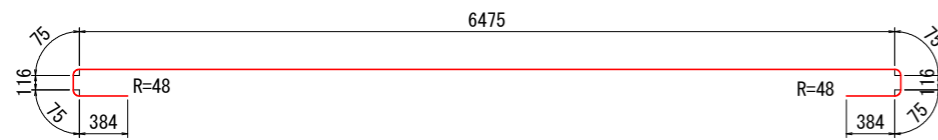
Ⓟ5 29-D13 X 460



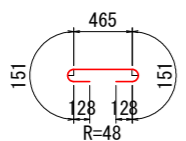
Ⓟ6 7-D13 X 510



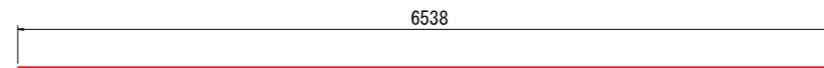
Ⓢ1 60-D16 X 1710



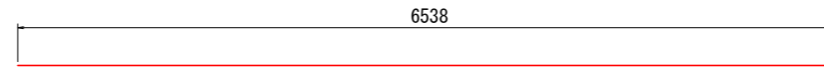
Ⓢ2 6-D16 X 7780



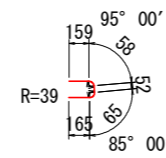
Ⓢ3 33-D16 X 1030



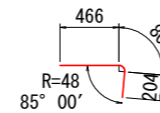
Ⓢ4 1-D13 X 6540



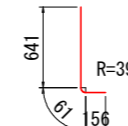
Ⓢ5 1-D13 X 6540



Ⓜ1 1-D13 X 500



Ⓜ1 4-D16 X 750



Ⓜ2 3-D13 X 860

鉄筋表

種別	径	長さ	本数	単位質量	一本当り質量	質量	摘要
P1	D16	1180	29	1.56	1.84	53	┘
P2	D16	1180	29	1.56	1.84	53	┘
P3	D13	6540	2	0.995	6.51	13	—
P4	D13	6540	2	0.995	6.51	13	—
P5	D13	460	29	0.995	0.46	13	∩
P6	D13	510	7	0.995	0.51	4	∩
149							
S1	D16	1710	60	1.56	2.67	160	⊔
S2	D16	7780	6	1.56	12.14	73	—
S3	D16	1030	33	1.56	1.61	53	⊔
S4	D13	6540	1	0.995	6.51	7	—
S5	D13	6540	1	0.995	6.51	7	—
300							
H1	D13	500	1	0.995	0.50	1	⊔
1							
W1	D16	750	4	1.56	1.17	5	┘
W2	D13	860	3	0.995	0.86	3	┘
8							
合計 D16				397 kg			
D13				61 kg			
総質量				458 kg (SD345)			

注) 表示寸法は、鉄筋の中心位置での寸法とする。

実施設計図面

工事名	R2徳土 松谷川 板・那東 河川工事		
路線名等	松谷川		
工事箇所	板野郡板野町那東		
図面名	A2橋台配筋図(参考図)		
縮尺	S=1:30	図面番号	24 / 24
会社名			
事業者名	徳島県東部県土整備局<徳島>		